

Moi j'ai choisi, j'étudie à la  
Faculté des Sciences de  
Montpellier



Département Mathématiques

## MASTER MATHÉMATIQUES

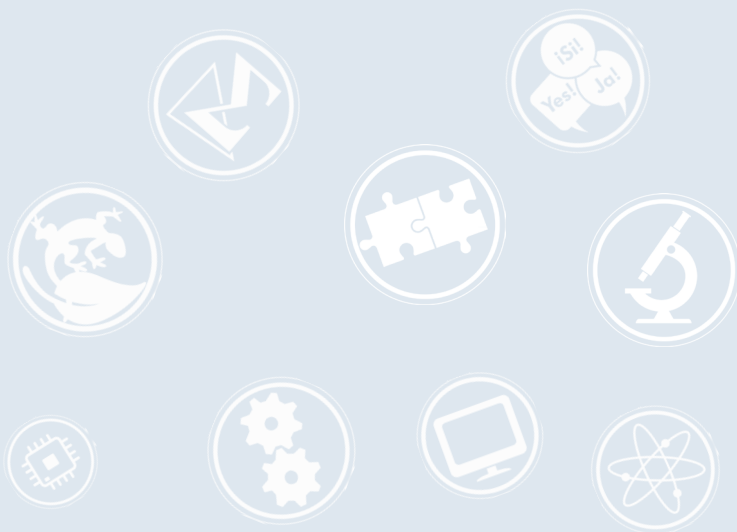
### Parcours Mathématiques Fondamentales

Une formation mathématique de haut niveau est un atout solide pour de nombreux métiers au sein de grandes entreprises industrielles ou de services

Le Master Mathématiques Fondamentales est une formation solide en mathématiques, elle permet une insertion rapide dans un large spectre de milieux professionnels et académiques.

Faculté des Sciences  
Université de Montpellier  
Département  
Mathématiques

Place Eugène Bataillon  
34095 Montpellier Cedex 5

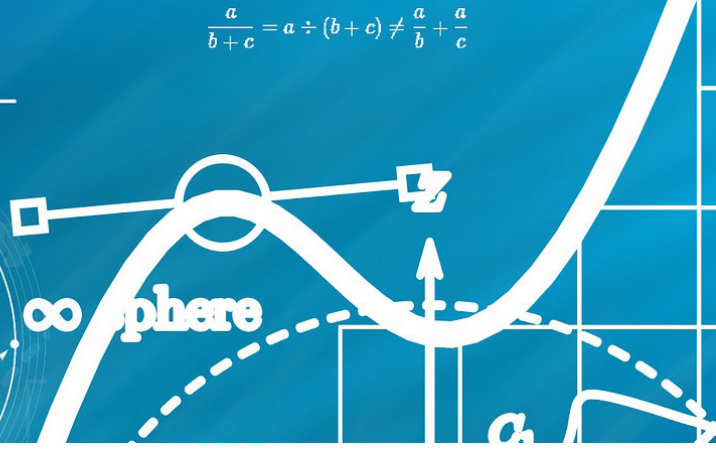
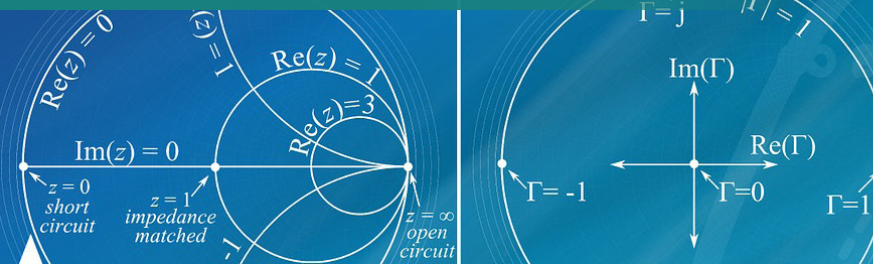


$$V_{\text{incident}} \quad |Z_T| \quad z = \frac{z-L}{z_0} \quad \Gamma = \frac{V_{\text{reflected}}}{V_{\text{incident}}}$$

$$\frac{a}{b+c} = a \div (b+c) \neq \frac{a}{b} + \frac{a}{c}$$

# MASTER Mathématiques

## Parcours Mathématiques Fondamentales



### Présentation & Objectifs

Les objectifs du parcours Math-Fonda sont multiples. Il s'agit de répondre à l'intérêt croissant pour la recherche de haut niveau en mathématiques et ses diverses applications. Grâce à une formation de base solide, les étudiants bénéficient d'un premier contact avec des problématiques de recherche en mathématiques contemporaines et le parcours Math-Fonda représente donc le choix privilégié pour les prochains doctorants en mathématiques fondamentales et/ou appliquées.

Ce parcours de mathématiques fondamentales mène principalement vers le doctorat de mathématiques, et vers l'enseignement supérieur.

### Conditions d'accès

Le master de mathématiques s'adresse prioritairement aux titulaires d'une licence Mathématiques ou formation équivalente. Les titulaires d'une Licence professionnelle ne peuvent pas accéder directement à ce parcours. La possibilité d'accéder directement à la seconde année est également possible sur dossier. Elle est offerte aux étudiants de niveau M1 d'universités françaises ou étrangères de formation initiale mathématiques ou d'écoles d'ingénieurs françaises ou étrangères ou encore aux normaliens.

Déposer un dossier de candidature en ligne sur le site e-candidat.

Pour les étrangers, dépôt préalable des candidatures sur le site Campus-France

### Contacts

**Sylvain MAILLOT**  
sylvain.maillot@umontpellier.fr

**Michele BOLOGNESI**  
michele.bolognesi@umontpellier.fr

### Contenu de la formation

La première année du parcours Math-Fonda du master de mathématiques a le double but d'approfondir les acquis de la licence et de préparer à la deuxième année de master parcours Math-Fonda. Il donne également les bases nécessaires aux étudiants souhaitant par la suite préparer l'agrégation.

La seconde année Math-Fonda du Master de mathématiques est une année de spécialisation avec des objectifs pédagogiques multiples. Elle permet notamment de :

- donner une vue d'ensemble d'outils mathématiques de haut niveau,
- permettre l'acquisition d'une bonne maîtrise technique,
- apprendre un raisonnement rigoureux, face à des problématiques complexes,
- augmenter les capacités d'abstraction face à des concepts mathématiques sophistiqués,
- développer une méthodologie de travail intelligente et efficace pour une possible entrée directe dans la vie professionnelle,
- et aussi et surtout offrir aux étudiants intéressés par une formation doctorale un avant-goût des mathématiques contemporaines et des problèmes actuels de la recherche.

### Insertion professionnelle

Nos étudiants peuvent directement s'insérer dans le monde professionnel ou bien compléter d'abord ce Master par une autre formation, principalement par un doctorat de mathématiques. Les étudiants principalement intéressés par l'enseignement peuvent aussi préparer une agrégation de mathématiques.

Les débouchés sont vastes et les diplômés d'un Master Math-Fonda se dirigent par exemple vers la recherche publique et privée, l'enseignement supérieur ou secondaire, mais sont particulièrement appréciés dans certains secteurs privés comme les assurances, les banques et les domaines utilisant l'ingénierie mathématique. Le diplôme de Master permet aussi d'accéder à certains concours de la fonction publique (nationale et territoriale)

