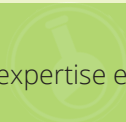




LICENCE PROFESSIONNELLE

EDEN

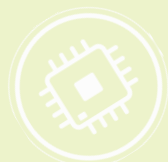
Études et Développement
des Espaces Naturels



Développer et mettre en place des méthodes d'expertise et de gestion d'espaces naturels

Renforcer les compétences naturalistes

Initier et déployer une veille scientifique et technologique



**Faculté des Sciences
Université de Montpellier
Département Biologie - Écologie**
Place Eugène Bataillon
34095 Montpellier Cedex 5

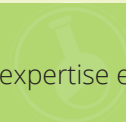
eden@univ-montp2.fr
www.biologie-ecologie.com



LICENCE PROFESSIONNELLE

EDEN

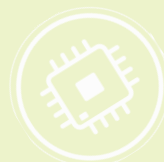
Études et Développement
des Espaces Naturels



Développer et mettre en place des méthodes d'expertise et de gestion d'espaces naturels

Renforcer les compétences naturalistes

Initier et déployer une veille scientifique et technologique



**Faculté des Sciences
Université de Montpellier
Département Biologie - Écologie**
Place Eugène Bataillon
34095 Montpellier Cedex 5

eden@univ-montp2.fr
www.biologie-ecologie.com





Crédits photographiques : E. Boussiquault, L. Glon

Organisation de la formation

- Cours & travaux pratiques (20 h/hebdo.)
- Réalisation de projets en groupe
- Stage professionnel de 3 mois

Contenu de la formation

- Travail de terrain (Prospections, relevés, prélèvement et stockage d'échantillons)
- Détermination naturaliste (Faune-Flore)
- Outils méthodologiques (Gestion des données, cartographie, SIG, statistiques...)
- Réglementation et législation de l'environnement
- Communication scientifique
- Encadrement par des scientifiques et intervention de professionnels du secteur public et privé.

Pré-requis

- L2 en Sciences de la Vie
- BTS GPN, VAE
- Connaissances générales en biologie, écologie et géosciences.
- Compétences naturalistes

Inscription

Dossier à déposer au printemps

Débouchés

- Chargé d'études naturalistes (bureaux d'études et collectivités territoriales)
- Agent de protection du patrimoine
- Garde de parc et de réserve
- Éco-garde
- Éducation à l'environnement (CPIE)

Service communication de la FdS - fds.communication@umontpellier.fr - Édition janvier 2016

Département Biologie-Écologie



Crédits photographiques : E. Boussiquault, L. Glon

Organisation de la formation

- Cours & travaux pratiques (20 h/hebdo.)
- Réalisation de projets en groupe
- Stage professionnel de 3 mois

Contenu de la formation

- Travail de terrain (Prospections, relevés, prélèvement et stockage d'échantillons)
- Détermination naturaliste (Faune-Flore)
- Outils méthodologiques (Gestion des données, cartographie, SIG, statistiques...)
- Réglementation et législation de l'environnement
- Communication scientifique
- Encadrement par des scientifiques et intervention de professionnels du secteur public et privé.

Pré-requis

- L2 en Sciences de la Vie
- BTS GPN, VAE
- Connaissances générales en biologie, écologie et géosciences.
- Compétences naturalistes

Inscription

Dossier à déposer au printemps

Débouchés

- Chargé d'études naturalistes (bureaux d'études et collectivités territoriales)
- Agent de protection du patrimoine
- Garde de parc et de réserve
- Éco-garde
- Éducation à l'environnement (CPIE)

Service communication de la FdS - fds.communication@umontpellier.fr - Édition janvier 2016

Département Biologie-Écologie

