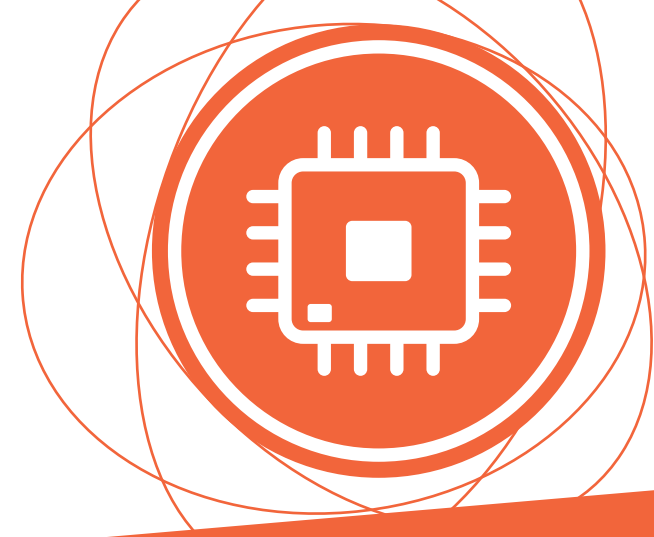




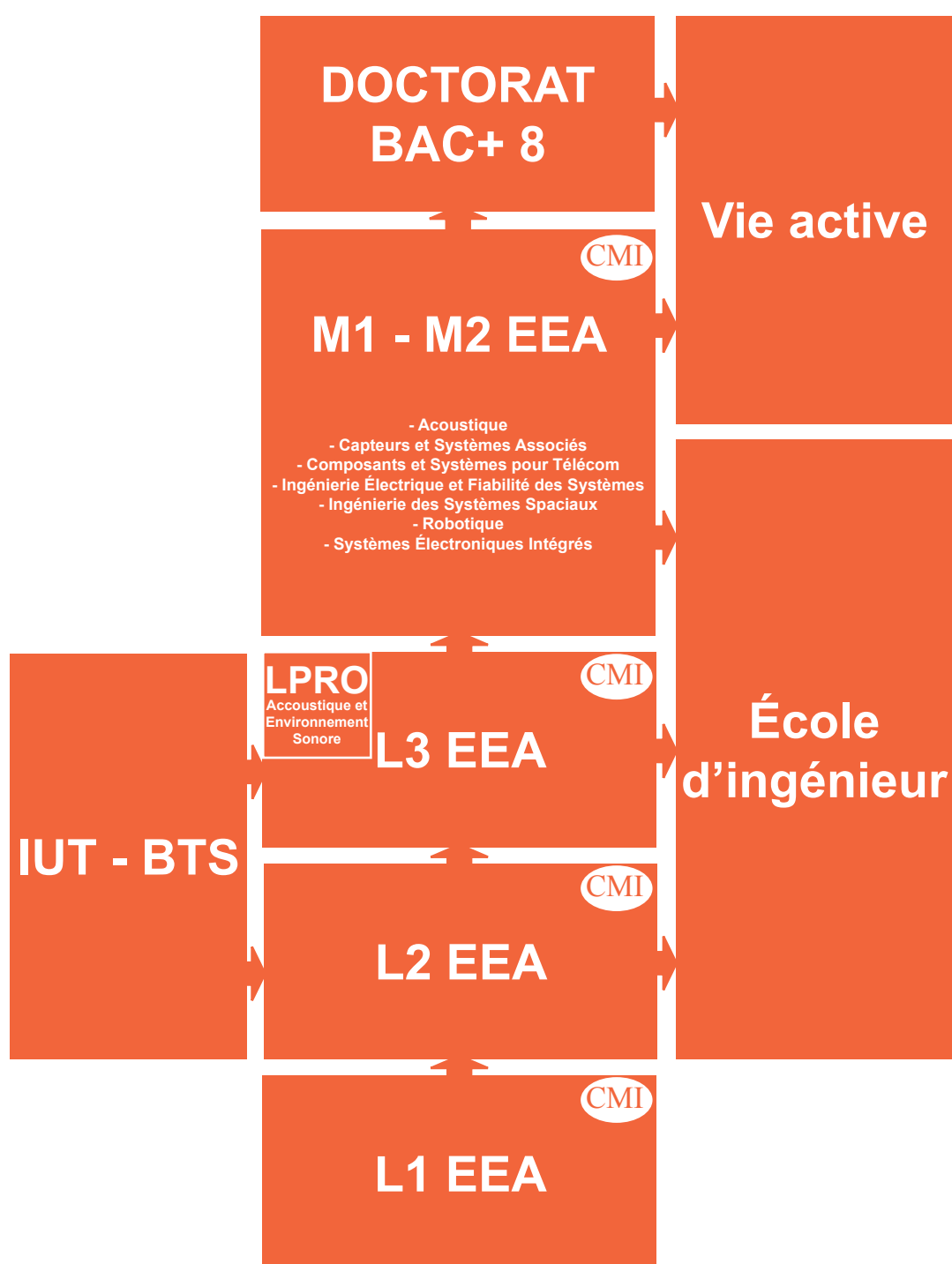
EEA

Électronique - Électrotechnique - Automatique



De par sa forte pluridisciplinarité, l'EEA couvre les aspects scientifiques et technologiques de nombreux domaines tels que l'électronique et l'optoélectronique, l'électrotechnique et le génie électrique, l'automatique et l'informatique industrielle, le traitement du signal et la conversion de l'énergie.

SCHÉMA DES ÉTUDES



INFORMATIQUE INDUSTRIELLE
NANOTECHNOLOGIES BIOMÉDICALES
ROBOTIQUE
ACOUSTIQUE
LASER
ÉNERGIES
RÉSEAUX
INTERNET
CONCEPTION
COMMUNICATIONS SANS FILS
OPTOÉLECTRONIQUE

MAGÉRIE
MÉTROLOGIE

GÉNIE ÉLECTRIQUE
ÉLECTRONIQUE
ANALOGIQUE ET
NUMÉRIQUE
TEST
ENVIRONNEMENT
SPATIAL

Tél : 04.67.14.45.73
fds.eea@umontpellier.fr
www.eea.univ-montp2.fr

Département d'enseignement EEA
Place Eugène Bataillon
Bât 13 - CC 76 -
34095 Montpellier Cedex 5

