

Moi j'ai choisi, j'étudie à la
Faculté des Sciences de
Montpellier



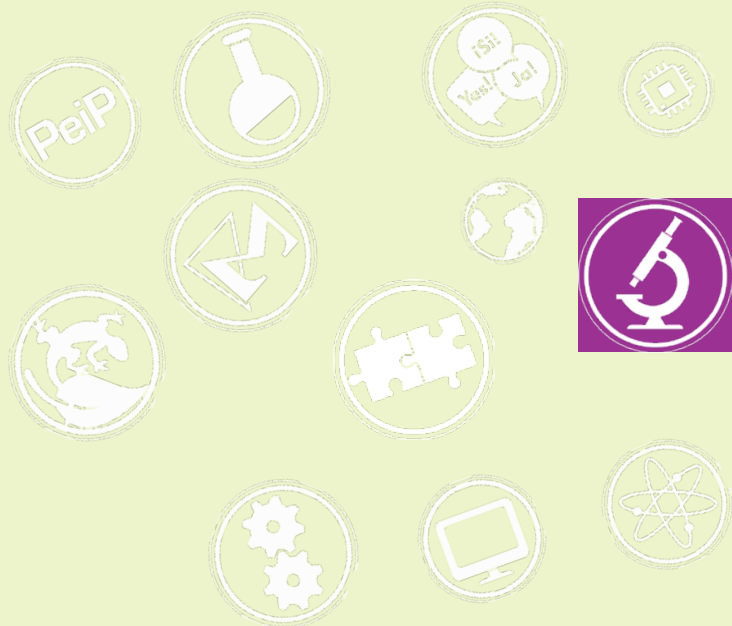
Département
Biologie - Mécanismes du vivant

LICENCE Sciences de la Vie

Former les étudiants
dans les différents
champs disciplinaires de la
Biologie en leur offrant le choix
parmi un large spectre de possibilités
en fonction de leurs goûts personnels.

Trois axes majeurs d'apprentissage :

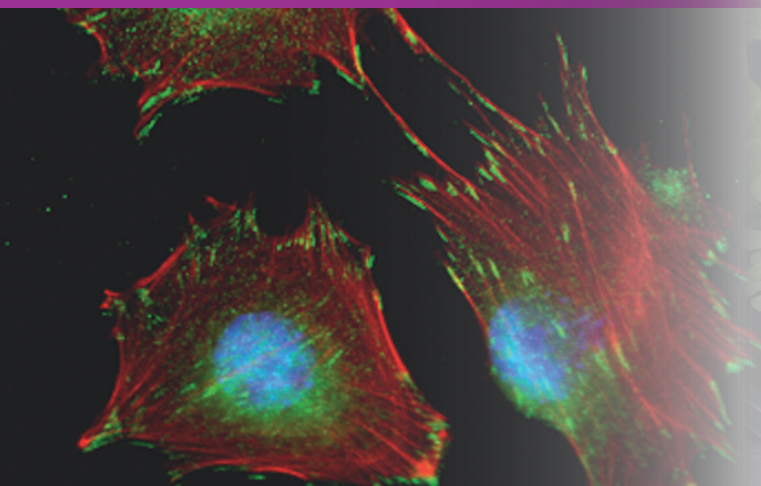
- Acquérir les connaissances de base en biochimie, biologie cellulaire, microbiologie, physiologie, biologie des organismes animaux et végétaux, pour appréhender la complexité des problématiques de notre société en relation avec la biologie (clonage, empreintes génétiques, maladies émergentes, thérapie génique, gestion de la biodiversité, traitements des déchets...),
- Développer une démarche scientifique (recueillir des données, les analyser, les exploiter et les interpréter),
- Maîtriser la valorisation des résultats et la communication scientifique, écrite et orale, adaptée au public concerné.



Faculté des Sciences
Université de Montpellier
Département
Biologie - Mécanismes du vivant

Place Eugène Bataillon
34095 Montpellier Cedex 5





Organisation de la formation

Des **parcours thématiques** axés sur les grands domaines des Sciences de la Vie :

- Biochimie
- Biologie Fonctionnelle de la Plante
- Biologie Moléculaire et Cellulaire
- Biotechnologie-Biotraçabilité-Bioressources
- Ingénierie de la Santé
- Microbiologie
- Physiologie Animale et Neurosciences
- Biotechnologies Coursus des Métiers de l'Enseignement (CME)
- Préparation aux concours Agro/Véto
- Un cursus CMI adossé au parcours BBB, propose une formation au métier d'ingénieur sur 5 ans.

Contenu de la formation

- Licence conforme au système Européen (180 crédits ECTS/3 ans), acquise après validation de 6 semestres,
- Environ 300 h de travail encadré par semestre, réparties sur environ 30 unités d'enseignement,
- Des enseignements sous forme de cours pour l'acquisition des connaissances, travaux dirigés pour leur mobilisation et leur utilisation adéquate, et travaux pratiques pour la technicité et l'application pratique des concepts,
- Des équipes pédagogiques accessibles, avec une connaissance des poursuites d'études et débouchés de chaque parcours,
- Un fort lien avec la Recherche.

Pré-requis

Connaissances scientifiques de la terminale S, option SVT.

Inscription

- De plein droit en 1ère année pour les titulaires du baccalauréat ou équivalent, Bac S recommandé.
- Possibilité d'accès aux différents niveaux par validation d'acquis (études, expériences professionnelles) après examen d'un dossier par une commission pédagogique.

Débouchés

- Poursuite en Master dans les domaines de la Santé, des Agrosociétés, de l'Environnement et de l'Enseignement, en particulier dans les Masters Biologie-Santé, Biologie Agrosociétés et MEEF-Biotechnologies du Département Bio-MV
- Écoles d'ingénieurs (sur dossier)
- Recrutements via les concours administratifs de la fonction publique (exemple : répression des fraudes).
- Technicien supérieur ou assistant ingénieur dans les domaines de la biotraçabilité, des analyses biologiques, de la recherche clinique, de l'animation scientifique, du contrôle qualité, etc.
- Écoles d'ingénieurs agronomiques et vétérinaires (via le parcours Prépa Agro/Véto).