



L1 Plurisciences

Portail MONOD - S2



https://fr.wikipedia.org/wiki/Jacques_Monod

Suivant votre menu, le programme du S1 a été:

Chimie

Biologie

SVT

Chimie générale 1 (HLCH101)
45h 5 ECTS
24h CM, 21 h TD

Biologie Cellulaire (HLBI101)
42h 5 ECTS
21h CM, 10.5 h TD, 10.5h TP

Physique pour Biol. (HLPB102)
42h 5 ECTS
13.5h CM, 25.5h TD, 3h TP

Physique pour SVT (HLPB103)
21h 2.5 ECTS 9h CM, 12h TD

1 UE OPTIONELLE de 2.5 ECTS

Maths pour la Chimie et STU (HLMA102)
63h 7,5 ECTS
33h CM, 30h TD

Biomaths (HLMA103)
42h 5 ECTS
21h CM, 21h TD

Méth exp en Chimie (HLCH102)
18h 2,5 ECTS
7,5h CM, 1.5h TD, 9h TP

Biologie Intégrative (HLBE101)
42h 5 ECTS
10.5h CM, 7.5 h TD, 24h TP

Sciences de la Terre et de l'Eau (HLST101)
42h 5 ECTS
19.5h CM, 7.5h TD, 12h TP, 3h T

Découverte Sciences Envi. Terre (HLST103)
21h 2.5 ECTS 21h CM

1 UE OPTIONELLE de 2.5 ECTS

Sciences de la Terre et de l'Eau (HLST101)
42h 5 ECTS
19h CM, 7.5h TD, 12h TP, 3h T

Mention Chimie

Mention SV

Mention SV

Mention ST

Et maintenant ?

Les menus du semestre 2 Pluri-Sciences

accessibles depuis le portail Monod

Menu Géosciences

(Menu STU → Curie)

Menu Chimie

Menu SVTE

Menu Biologie-Ecologie

Menu Biologie

Menu Ingénierie de la santé

Inscriptions pédagogiques semestre 2 :

du 14 au 18 décembre

et du 4 au 22 janvier

fermé pendant les congés de Noël

Liste des UE du SEMESTRE 2 :

- Chimie Générale 2 **42h** (5 crédits ECTS)
- Chimie Organique **42h** (5 crédits ECTS)
- Thermodynamique 1 **42h** (5 crédits ECTS)
- Bases de la Biochimie **42h** (5 crédits ECTS)
- Mathématiques pour la Chimie et STU 2 **42h** (5 crédits ECTS)
- Anglais S2 **21h** (2.5 crédits ECTS)
- Projet Personnel de l'Étudiant S2 Pluri-Sciences **21h** (2.5 crédits ECTS)



Parcours de L2

Resp. mention licence chimie :

clarence.charnay@umontpellier.fr

Resp. L2 chimie :

frederic.coutrot@umontpellier.fr

Resp. L1 chimie :

clarence.charnay@umontpellier.fr

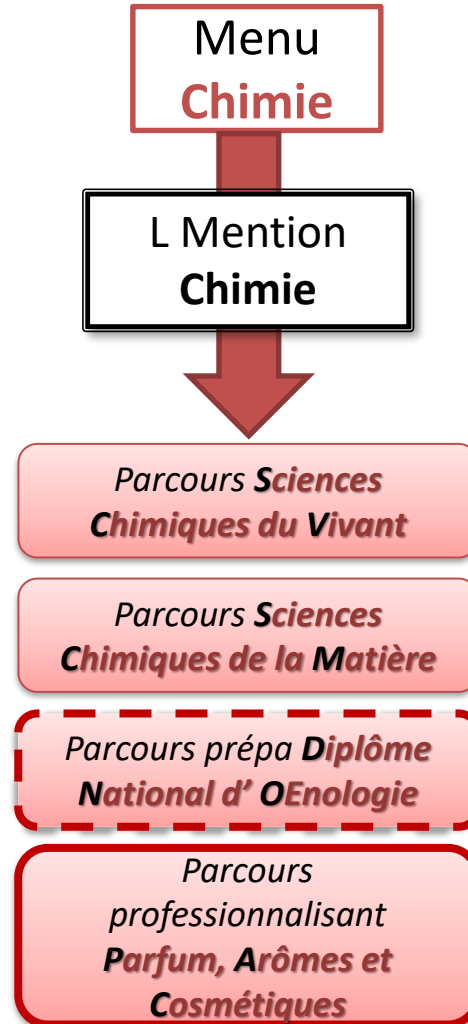
Resp. parcours PAC :

sonia.cantel@umontpellier.fr

Resp. prépa DNO : francoise.morato-

lallemand@umontpellier.fr

**parcours « classiques »
et parcours sélectifs**



L2 chimie = tronc commun

Spécialisation en L3 chimie

Parcours L3 dédié aux IUT ou BTS
qui souhaitent s'inscrire en master
DNO, 20 places

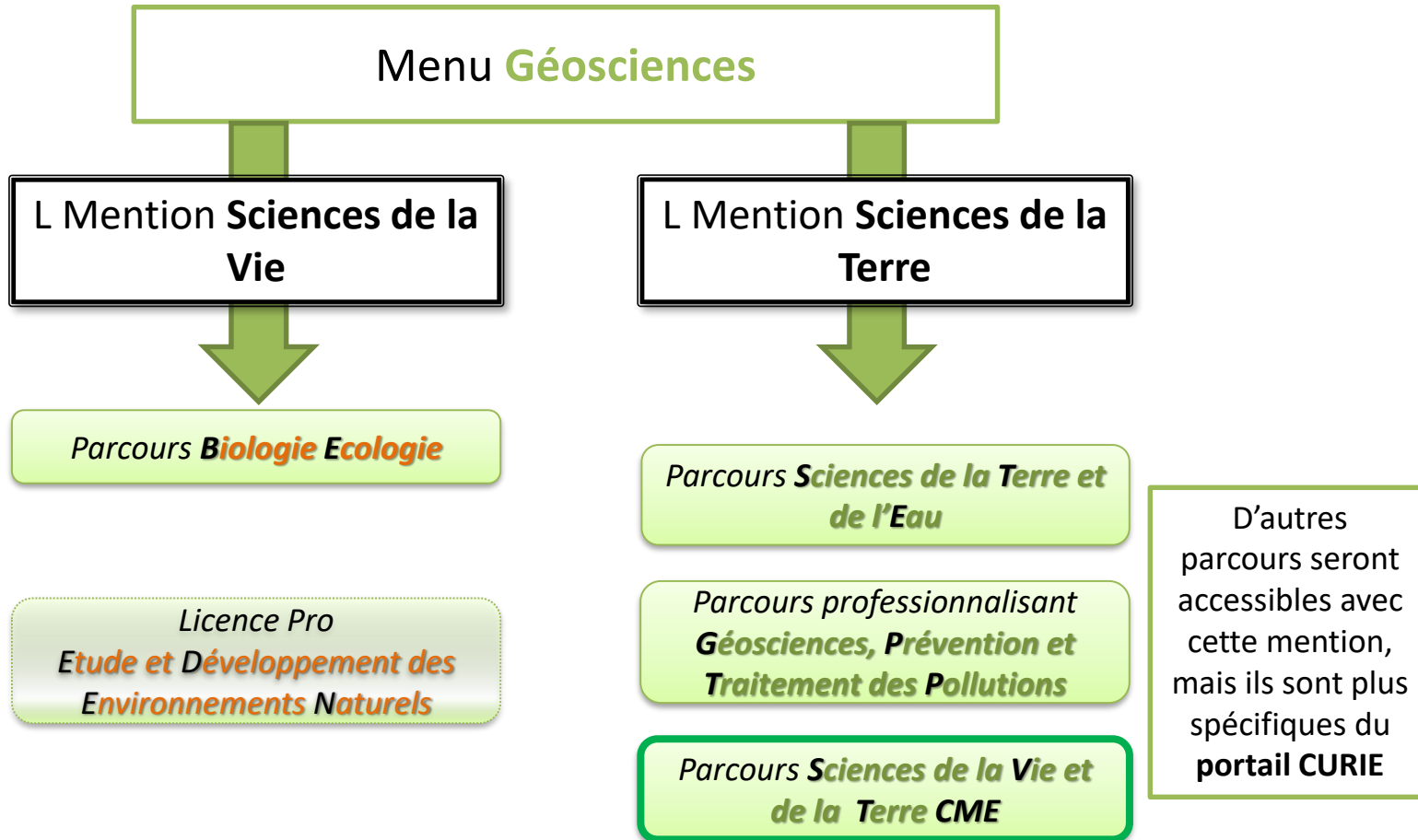
Sélection et entrée en L2 !!!

Liste des UE du SEMESTRE 2 :

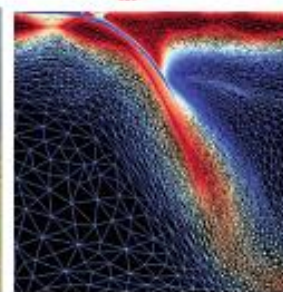
- Cycle de Vie des organismes 1 **42h** (5 crédits ECTS)
- Clés et outils pour les SVT **42h** (5 crédits ECTS)
- Evolution de la Terre **63h** (7.5 crédits ECTS)
- Physique et Chimie pour les Géosciences **63h** (7.5 crédits ECTS)
- Anglais S2 **21h** (2.5 crédits ECTS)
- Projet Personnel de l'Étudiant S2 Pluri-Sciences
21h (2.5 crédits ECTS)



Parcours de L2



parcours « classiques »
et parcours sélectifs



BAC + 5

Masters

- Eau
- Sciences
de la Terre

- géologie
- géo-ressources
- aléas, risques géologiques
- géodynamique

- hydrologie, hydrogéologie
- environnement
- littoral
- agriculture

FORMATION

- terrain, mesures, expériences en laboratoire, modélisations
- alternance possible (apprentissage et contrat pro.)

BAC + 3

**L3 STE
L3 prof.
GPTP**

GPTP : géo-
sciences,
prévention et
traitement
des pollutions

L2

ST

STE : sciences de
la Terre et de l'Eau

L1

pluri-sciences

*L1 parcours
Monod ou Curie*

BAC

NOMBREUX DÉBOUCHÉS

- métiers : chargé de recherche, ingénieur, technicien ; enseignant, animateur scientifique
- employeurs : bureaux d'étude, compagnies pétrolières et minières, laboratoires de recherche publics ou privés, collectivités territoriales, organismes de gestion des milieux naturels...
 - exploration, exploitation de site
 - prévention des pollutions, qualité eau-sols
 - gestion des ressources et des risques naturels



+ Licences biologie-géologie
Masters paléontologie,
Masters enseignement SVT

S2 Biologie

BE

SVTE

CV **Biologie** **Cerveau** **Chimie** **Ingénierie**
santé

Cycle de Vie Org. 1 (HLBE201)
50h 5 ECTS
27h CM, 21 h TD, 0h TP

Droit et Santé
publique
(HLEX201)
48h 5 ECTS CM, CT

Clés et outils SVT (HLBE202)
50h 5 ECTS
15h CM, 33 h TD, 0h TP, 3hT

CV 2
HLBE203

Initiation aux
neurosciences
(HLBI203)
50h CT60% CC40%

Chimie générale 2
(HLCH202)
50h 5 ECTS
h CM, h TD, h TP

Cycle de Vie Org. 2
(HLBE203)
50h 5 ECTS
0h CM, 10,5 h TD, 39 h TP

Microbiologie (HLBI201)
50h 5 ECTS
24h CM, 16,5 h TD, 9 h TP

Clés et outils Bio. Ecol.
(HLBE204)
50h 5 ECTS
18h CM, 30 h TD, 0h TP,

Bases de la Bioch. (HLBI202)
50h 5 ECTS
24h CM, 25,5 h TD, 0 h TP

Hist. Terre et du Vivant (HLST205)
50h 5 ECTS
19.5h CM, 9h TD, 15h TP, 6h T

Chimie organique (HLCH201)
50h 5 ECTS
h CM, h TD, h TP

Anglais (HLLV201)
25h 2,5 ECTS

Projet Personnel Etudiant S2 Plurisciences (HLSE201)
25h 2,5 ECTS

Menu BE : pas d'options

Menu SVTE : pas d'options

Menu Biologie :

1 UE à choisir parmi UE optionnelles

- Chimie générale 2 (HLCH202)
- Cycle de vie des organismes 2 (HLBE203)
- Droit de la santé et santé publique (HLEX201)
- Exploration du cerveau (HLBI203)

HLCH202: Chimie générale 2

Chimie des solutions (acide-base, oxydoréduction...) et physico-chimie (orbitales moléculaires...)

21h CM, 19h TD, 9hTP

Anne-Laure.Dalverny @umontpellier.fr

Mouna.Ben-Yahia@umontpellier.fr

HLBE203: Cycles de Vie 2

- Cette UE est le **complément** pratique de l'UE HLBE201: Cycles de vie des organismes 1

Le nombre d'étudiant-e-s pouvant être accepté-e-s dans cette UE est limité à 200 (5 groupes de TD: 4 pour Menu BE, 1 pour menu Biologie).

Contenu:

- **7.5h de TD:** approfondissement en génétique mendélienne, études de problèmes complexes
- **36h de TP:** illustration et approfondissement du cours de HLBE201 par observations de lames et observations d'organismes entiers.

Evaluation:

Contrôle continu à 100%: Comptes-rendus de TP (dessins) notés, contrôle de TP, devoir à la maison et devoir surveillé.

Contacts: melanie.debiais-thibaud@umontpellier.fr et pierrick.labbe@umontpellier.fr

•Semestre 2 de L1, une UE est ciblée plus spécifiquement **Ingénierie de la santé (IS)**

- Elle valide 5 ECTS et comporte 48h de cours
- Elle est validée par un contrôle terminal
- L'accès à cette UE n'est pas sélective.
- Mais **capacité d'accueil limitée à 2 groupes de TD** (maximum 80 étudiants)
- La validation de l'UE n'est pas obligatoire pour accéder au L2 parcours Ingénierie de la Santé *mais fortement recommandée.*



Santé Publique (24h de cours)

Contact= aurelie.escande@umontpellier.fr

- ✓ Organisation de la Santé Publique
- ✓ Indicateurs démographiques, de morbidités, de mortalités
- ✓ Sources de données
- ✓ Veille et vigilance sanitaire
- ✓ Promotion et Education pour la santé
- ✓ Préventions
- ✓ Santé environnementale

Droit et économie de la Santé (24h de cours)

Contact : Virginie.rage-andrieu@umontpellier.fr

- ✓ Environnement juridique général du médicament :
 - principaux textes applicables, valeur des textes, sources.
 - Notions de produits de santé
- ✓ Les différents établissements pharmaceutiques
 - Les obligations de l'Union européenne, les 15 statuts d'établissements pharmaceutiques en France
- ✓ Accès au marché du médicament :
 - AMM, enregistrement, fixation du prix, accès au remboursement
- ✓ Monopole pharmaceutique :
 - Définition et effets juridiques
- ✓ Encadrement des dispositifs médicaux :
 - Accès au marché et surveillance

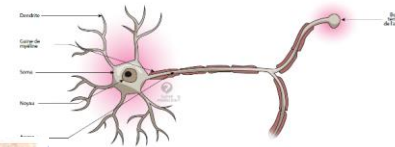
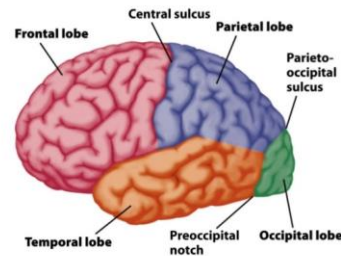


HLBI203: Exploration du cerveau

Objectif : présenter les connaissances actuelles sur le cerveau et les neurosciences par une première approche pluridisciplinaire

Thèmes abordés

- Présentation du Système Nerveux
- Éléments de Neuroanatomie
- Principes de fonctionnement du système nerveux, de la molécule aux réseaux de neurones
- Histoire des neurosciences, construction des connaissances actuelles
- Analyse d'articles

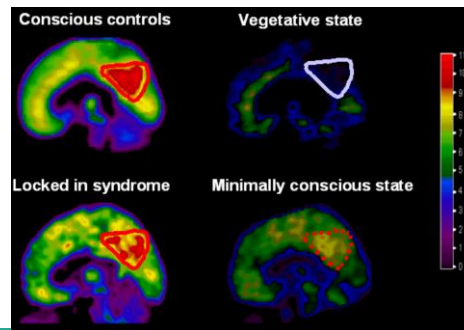
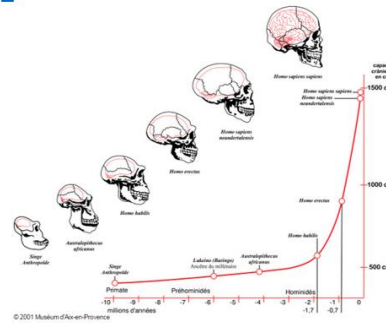


HLBI203: Exploration du cerveau

Objectif : présenter les connaissances actuelles sur le cerveau et les neurosciences par une première approche pluridisciplinaire

Thèmes abordés

- Evolution du cerveau
- Interface Homme-Machine
- Conscient et Non-Conscient



HLBI203: Exploration du cerveau

Organisation des enseignements et contrôle des connaissances

**Validation : Contrôle Ecrit terminal (60%)
+ CR Analyse d'articles (40%)**

Acquisition de l'UE = 5ECTS

Intervenants: Gina DEVAU
Sophie LAFFRAY
Jean-Philippe HUGNOT

Responsables : Gina DEVAU & Jean-Philippe HUGNOT
gina.devau@umontpellier.fr & jean-philippe.hugnot@umontpellier.fr

Parcours de L2

Menus **Biologie** - IS - SVTE

Menus **BE** - SVTE

Mention **Sciences de la Vie**

Mention **ST**

Parcours **Biochimie**

Parcours **Biologie des Plantes pour l'Agro-environnement**

Parcours **Biologie Moléculaire et Cellulaire**

Parcours **Physiologie Animale et Neurosciences**

Parcours **Biotechnologies-Biotraçabilité-Bioressources**

Parcours **Microbiologie**

Parcours **Ingénierie de la Santé**

Parcours **Biotechnologies ME**

Parcours **Préparation au Concours Agro-Véto**

Licence Pro **Expérimentation Végétale pour l'Amélioration et la Protection des Plantes Méditerranéennes et Tropicales**

Parcours **Biologie Ecologie**

Licence Pro **Etude et Développement des Environnements Naturels**

Parcours **Sciences de la Vie et de la Terre CME**

parcours sélectifs

S3 SV parcours Bio-MV

PCAV	BBB, BiPA, BMC, MIC, PAN, BIOCH, BioME	I.S.
Anglais PCAV	Anglais (2 ECTS)	Anglais IS (2 ECTS)
Bases de Physiologie Animale et d'Immunologie (4 ECTS)		Bases de physiologie humaine et Pharmacologie (3,5 ECTS)
Bases de Physiologie Végétale (4 ECTS)		Immunologie-Hématologie (3,5 ECTS)
Biochimie S3 (4 ECTS)		
Chimie PCAV	Chimie (3 ECTS)	
Biologie cellulaire et moléculaire (4 ECTS)		
Microbiologie (4 ECTS)		
Maths PCAV	Description de la variabilité 1 (2 ECTS)	Maths (2,5 ECTS)
1 Mineure au choix (3 ECTS): Alimentation-Nutrition-Santé Chimie du vivant Biotechnologies et défi de l'agronomie durable Biophysique des fluides Comportement animal – Ethologie		Généralités sur l'industrie pharmaceutique- La qualité en entreprise –PEC (3,5 ECTS)

S4 SV parcours Bio-MV

Tronc Commun

BBB, BiPA, MIC, PAN, BIOCH, BMC, BioME, PCAV	
	Biologie cellulaire et moléculaire 3 (4 ECTS)
	Génétique 1 (4 ECTS)
	Biochimie S4 (4ECTS)
	Physiologie des grandes fonctions (4 ECTS)
	Introduction à l'évolution (2 ECTS)
	BioInfo (2 ECTS)
	Anglais (2 ECTS)
	PPE (2 ECTS)

PCAV: *Pas d'options:* Préparation entretien concours 3 ECTS + Préparation orale "Sciences et Sociétés" 3 ETCS + Entraînement épreuve écrite Chimie (4 ECTS)

Autres parcours: Une UE de spécialisation (3ECTS) + 1 UE obligatoire (**BBB** ou **PAN**) ou 1UE au choix parmi 2 (**BiPA**, **Bioch**, **BMC**) ou 3 (**MIC** ou **BioME**)

S4 SV parcours Bio-MV

Licence Sciences de la Vie

L1 Biologie

Simon DESCAMPS

L1 Biologie Ecologie

Pierrick LABBE

L2 BioMV

Geneviève Degols

L2 BE

Arnaud Grégoire, Christophe Petit

L2 PCAV

Soazig Guyomarc'h

L2, L3 SVT-CME

Fanny Garel, Franck Mennechet

L3 PAN

Jean-Paul Roussel

L3 MIC

Marie-Hélène Boyer

L3 BMC

Ian Robbins, Vincent Coulon

L3 Biochimie

Rachel Cerdan

L3 BiPA

Laurence Marquès

L3 BBB

Didier Tusch

L3 BioME

Pascal Chillet

L3 BE

Mélanie Debiais-Thibaud, Pierrick LABBE

L3 EDEN

Eric Imbert

Resp mention SV

Laila Gannoun (Bio-MV)

Pierrick LABBE (BE)



Responsable du parcours : Pascal CHILLET

pascal.chillet@umontpellier.fr

Ce parcours s'adresse aux étudiants qui se destinent à DEVENIR PROFESSEUR
Certifié de *Biotechnologies-Biochimie-Génie biologique* :

- en lycée dans la séries STL (Sciences et Technologies de Laboratoire)
- en lycée dans la série ST2S (Sciences et Technologies de la Santé et du Social)
- en BTS de Biologie appliquée (BTS Biotechnologies, BTS Analyses de Biologie Médicale, BTS Bioanalyses et Contrôles...),
- et en IUT de Génie biologique.



C'est un parcours sélectif : donc candidatez au plus tard fin juin sur *e-candidat*.
Bien lire les conditions **d'accès au L2** sur le site :
<http://capetbio.edu.umontpellier.fr/>

Le parcours en L2 et L3 comprend :

- les UE des parcours BBB, MIC, BMC et Biochimie,
- ainsi que deux UE spécifiques au parcours :
 - une **UE de Didactique et de Pédagogie** au semestre 5,
 - et une **UE de Stage** en milieu professionnel (en lycée général et technologique) au semestre 6.

Parcours Biotechnologie Métiers de l'Enseignement (Bio-ME)



Après le L3, vous pourrez intégrer le Master MEEF Biotechnologies option Biochimie Génie Biologique et préparer le Concours Enseignant (le *CAPET Biotech BGB*).

L1 Sc. Vie



L2/3 Sc. Vie
Bio-ME
(ou MIC ou BMC ou
BBB ou Bioch)



M1/2 MEEF
Biotech BGB
Concours en
M2



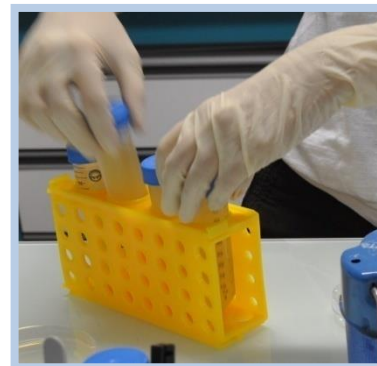
Professeur
certifié en
lycée

Toutes les informations concernant la Licence, le Master et le concours sont sur le site internet : <http://capetbio.edu.umontpellier.fr/>

Le parcours Ingénierie de la santé (IS)

Responsable : Béatrice Bañuls : beatrice.banuls@umontpellier.fr

- Permet une ouverture sur des métiers dans le domaine :
 - des industries de la santé (médicament, cosmétiques, dispositifs médicaux)
 - des biotechnologies pharmaceutiques
 - de l'environnement santé
 - de l'agroalimentaire



Le parcours Ingénierie de la santé (IS) en LICENCE comprend :

- **L1** : (S1 et S2) toutes les UEs à la faculté des sciences ou 1^{ère} année PASS ou LASS validée
- **L2** : UEs dispensées soit à la faculté de pharmacie soit à la faculté des sciences.
 - **S3** : 5 UEs de la fac des sciences (17 ECTS) et *5 UEs de la faculté de pharmacie (13 ECTS)*
 - **S4** : 1 UEs de la fac des sciences (4 ECTS) et *8 UEs de la faculté de pharmacie (26 ECTS)*
- **L3** : (S5 et S6) toutes les UEs à la faculté de pharmacie

Le parcours Ingénierie de la santé (IS) en L2 :

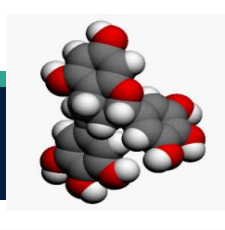
L'accès en L2 Sciences de la Vie parcours Ingénierie de la Santé s'effectue :

- **sur dossier,**
- **à télécharger sur le site de l'UM**
- **à partir de mi mai à fin juin via e-candidat**
- **possibilité d'entretien dans les 15 premiers jours de juillet.**

Une poursuite en Master Ingénierie de la Santé est possible, pour plus de renseignements :

<http://ingenierie-sante.edu.umontpellier.fr>

Il est important d'avoir un projet cohérent et une bonne lettre de motivation




Coursus de Master en Ingénierie

OUVERTURE RENTREE 2012

- Une formation en 5 ans après le bac débouchant sur les fonctions d'ingénieur expert en Recherche et Développement
- Une formation universitaire progressive et exigeante bénéficiant d'un label national
- Une formation sur le modèle international du « master of engineering »
- Une formation pour acquérir des compétences techniques et scientifiques de haut niveau et la maîtrise d'une spécialité
- Une formation par projet développant des aptitudes personnelles et professionnelles
- Des projets et des stages en entreprise et en laboratoire

Parcours « Coursus en Ingénierie » de la L1 pour les étudiants motivés pour suivre une formation renforcée en termes d'exercices et en travail personnel

Pour connaître votre 4 la relation d'information du M2 et remplir le formulaire de candidature

Recherche@fds.fr | fds.um@umontp.fr

Biologie- Biotechnologies-Biotraçabilité (BBB)

Objectifs

- Acquérir des connaissances originales en « **nano(bio)technologies** »
- Aborder les problématiques sociétales telle que la **biotraçabilité** (détection, suivi et qualité)
- Renforcer les apprentissages par **projets innovants** de recherche et industriels dès la L2

Domaines pluridisciplinaires concernés

- **Agro-alimentaire** : sécurité et conformité des aliments, matrices alimentaires, transgénèses, production de métabolites, bio-pesticides, bio-engrais, ...
- **Environnement et biodiversité** : Plateforme d'écophysiologie, éco-matériaux, valorisation des déchets, remédiation, dépollutions, agro-foresterie, Identification des organismes par des marqueurs moléculaires, biochimiques, et génétiques (phylogénie)
- **Santé** : Nanotechnologies, nanovecteurs, production de biomolécules, formulation d'enzymes et de probiotiques, biomatériaux, traçabilité d'un produit, détection des contrefaçons



Débouchés

- **Masters** : DETEC-Bio, BIOTIN, Biologie-Santé, Biotechnologie des Plantes tropicales, IMHE
- **Emplois** : Chef de projets innovants, Assistant-Ingénieur et Ingénieur d'Etude, Expert Qualité, Contrôleur et Inspecteur CCRF (Répression des Fraudes),

Responsables: *Nathalie Rugani (MCF, UM) et Christian Jay-Allemand (PR, UM)*



L2-L3 Sciences de la Vie

Parcours

Prépa Concours Agro/Veto

Faculté des Sciences de Montpellier
Département Biologie-Mécanismes du Vivant

Site web

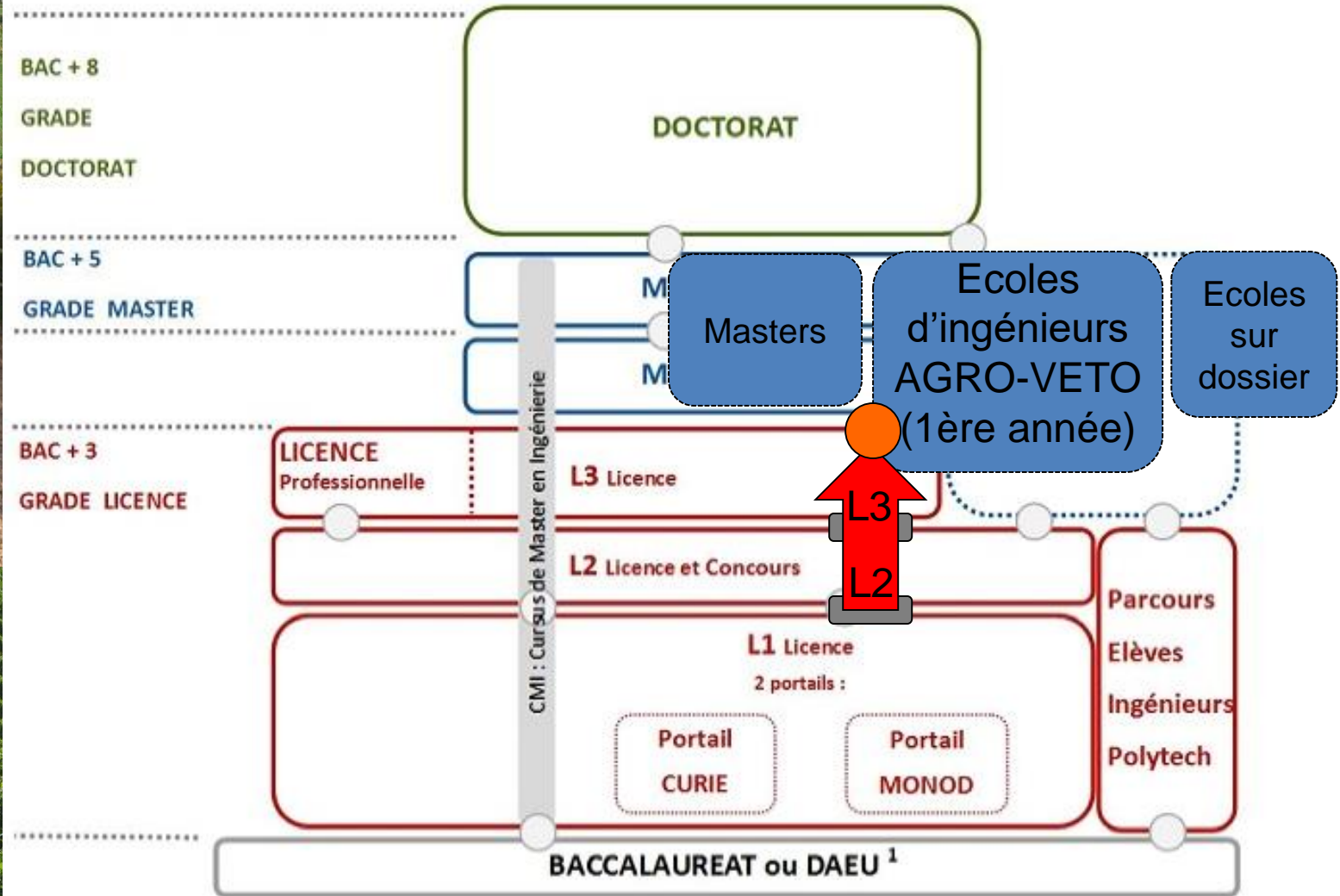
<http://prepa-agroveto.edu.umontpellier.fr/>

Responsable du parcours

Soazig GUYOMARC'H

soazig.guyomarch@umontpellier.fr

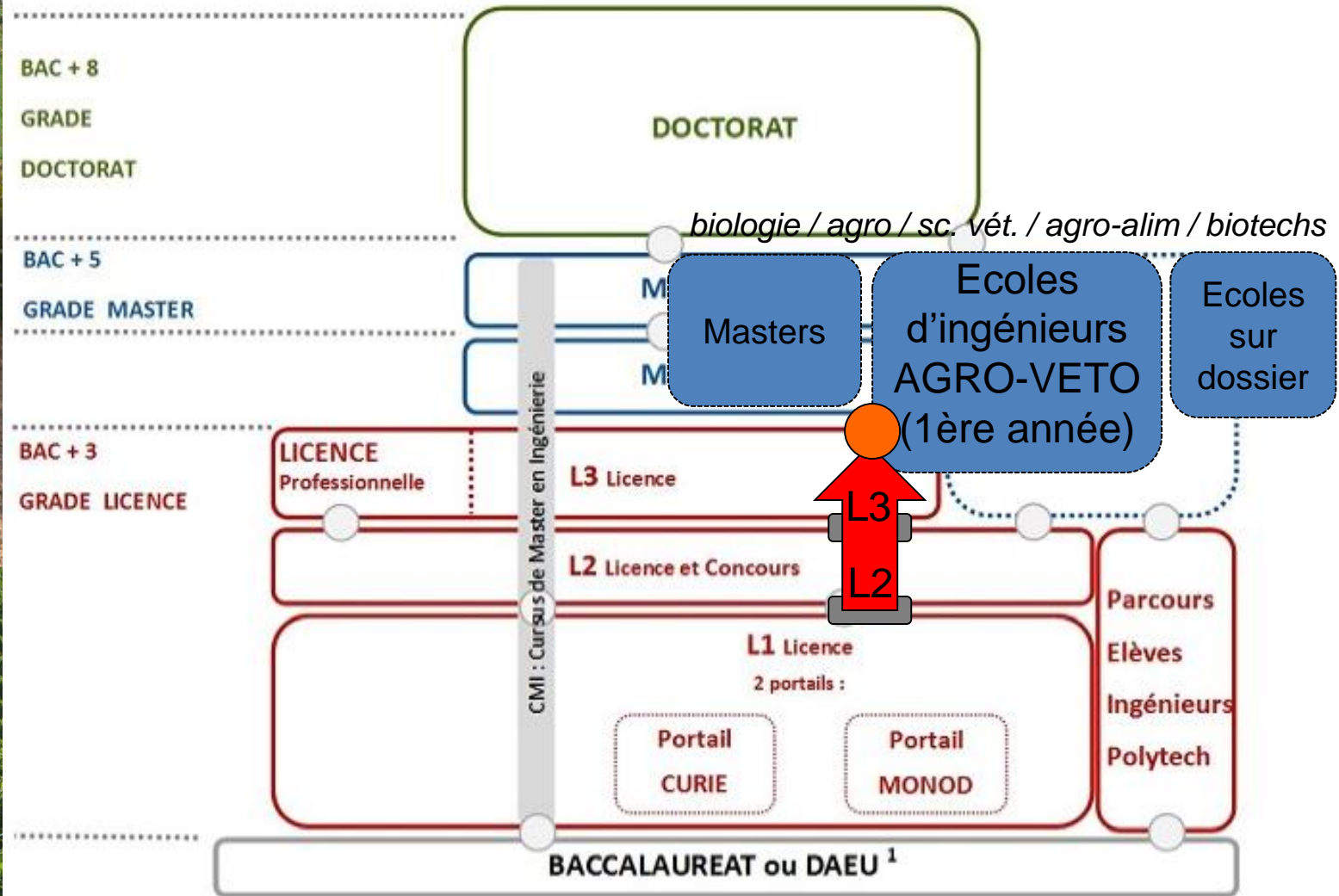
L2-L3 Sciences de la Vie Parcours Prépa Concours Agro/Veto



○ Dossier de candidature ou concours

¹ DAEU B (préparé en Formation Continue à l'UM2)

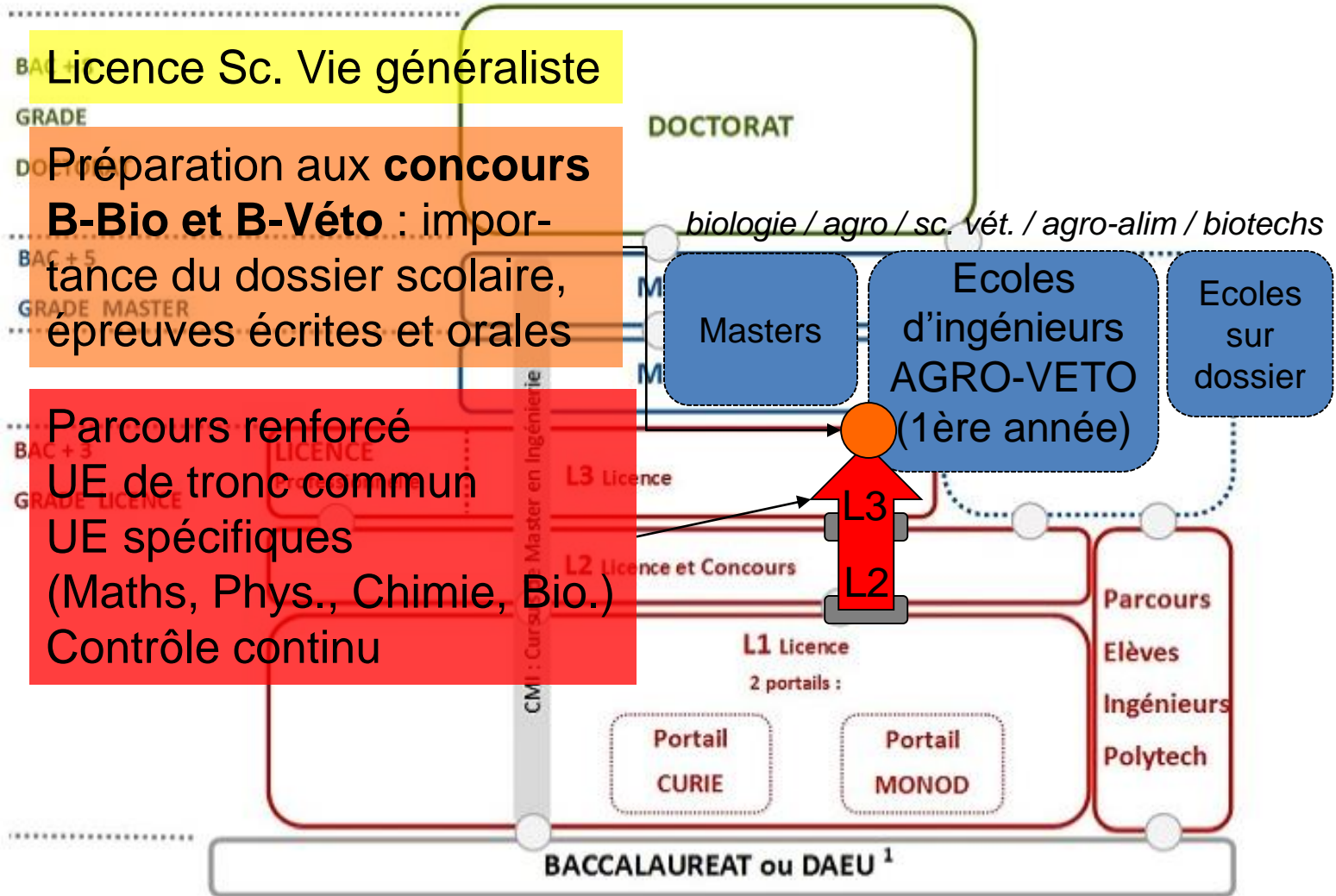
L2-L3 Sciences de la Vie Parcours Prépa Concours Agro/Veto



○ Dossier de candidature ou concours

¹ DAEU B (préparé en Formation Continue à l'UM2)

L2-L3 Sciences de la Vie Parcours Prépa Concours Agro/Veto



Licence Sc. Vie généraliste

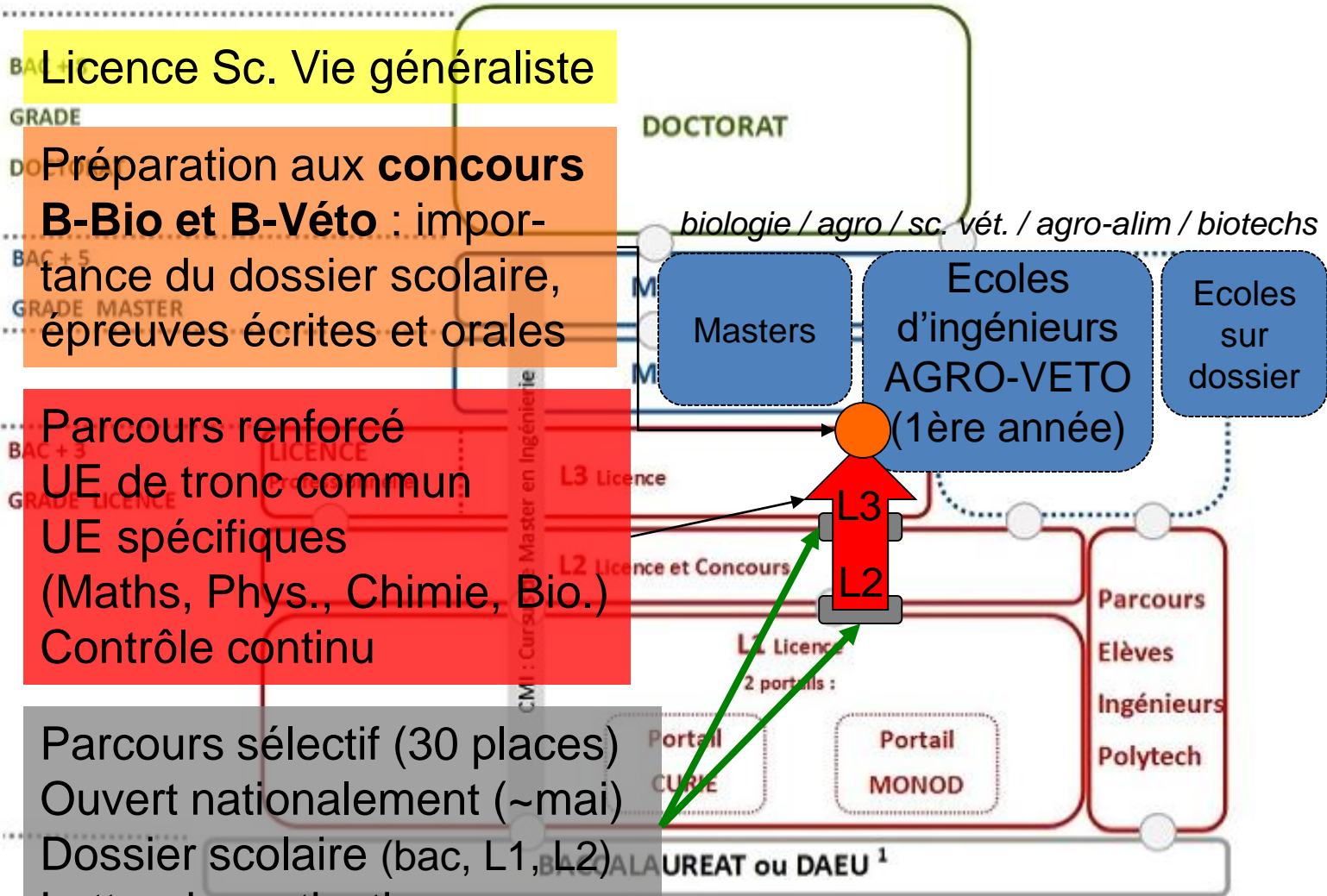
Préparation aux **concours B-Bio et B-Véto** : importance du dossier scolaire, épreuves écrites et orales

Parcours renforcé
UE de tronc commun
UE spécifiques (Maths, Phys., Chimie, Bio.)
Contrôle continu

○ Dossier de candidature ou concours

¹ DAEU B (préparé en Formation Continue à l'UM2)

L2-L3 Sciences de la Vie Parcours Prépa Concours Agro/Veto



Licence Sc. Vie généraliste

Préparation aux **concours B-Bio et B-Véto** : importance du dossier scolaire, épreuves écrites et orales

Parcours renforcé
UE de tronc commun
UE spécifiques (Maths, Phys., Chimie, Bio.)
Contrôle continu

Parcours sélectif (30 places)
Ouvert nationalement (~mai)
Dossier scolaire (bac, L1, L2)
Lettre de motivation

¹ Dossier de candidature ou concours

¹ DAEU B (préparé en Formation Continue à l'UM2)



L2-L3 Sciences de la Vie

Parcours

Prépa Concours Agro/Veto

Faculté des Sciences de Montpellier
Département Biologie-Mécanismes du Vivant

Dossier scolaire : notes terminale + note du Bac
Notes de L1 (et autres s'il y a lieu)
Lettre de motivation +++

Site web

<http://prepa-agroveto.edu.umontpellier.fr/>

Responsable du parcours

Soazig GUYOMARC'H

soazig.guyomarch@umontpellier.fr

Parcours Cursus Master Enseignement (SVT-CME)



Département d'Enseignement
Biologie - Écologie



Département d'Enseignement
Biologie – Mécanismes du vivant



Département d'Enseignement
Terre – Eau - Environnement

Parcours L2 & L3 Cursus **M**aster **E**nseignement (SVT-**CME**)

Licence Mention Sciences de la Terre

Fanny Garel (ST)

(fanny.garel@umontpellier.fr)

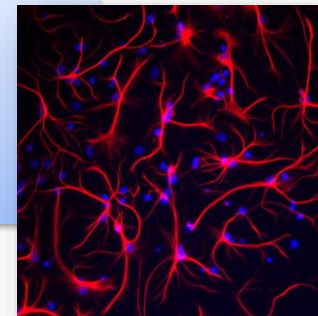
Franck Mennechet (SV)

(franck.mennechet@umontpellier.fr)



Parcours SVT-CME

Cursus Master Enseignement Sciences de la Vie et de la Terre



Formation scientifique multidisciplinaire de haut niveau

Bases en Sciences de la vie, Ecologie et Sciences de la Terre

- Poursuite d'études en **Master MEEF**
- Vers les métiers de **l'enseignement** (1^{er} ou 2nd degré), de **l'animation** et de **la communication** scientifique
- Vers les concours du **CAPES** et de **l'Agrégation** Sciences de la Vie et de la Terre (Professeur SVT en collège/lycée) OU vers le concours de **Professeur des écoles** (maternelle/élémentaire)

Fonctionnement du parcours SVT-CME



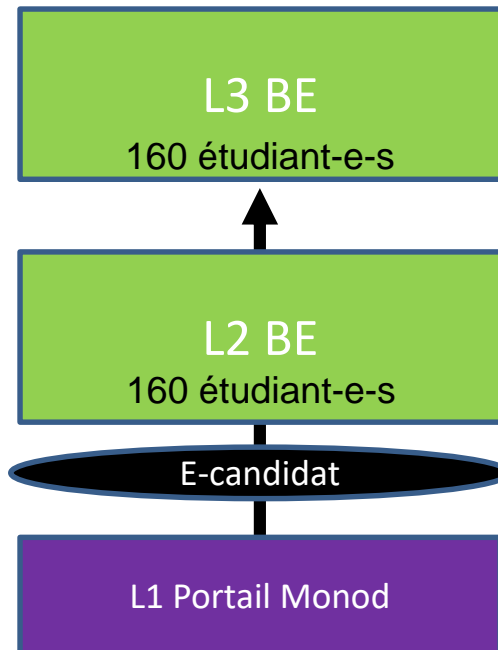
- L2-L3: UE mutualisées avec les étudiants BE pour les UE obligatoires et quelques options
- UEs spécifiques en L2-L3 :
 - > introduction aux métiers de l'éducation
 - > expériences en milieu scolaire
 - > ressources pour l'enseignement
 - > didactique et pédagogie
 - > école de terrain bio-géol
 - > renforcements disciplinaires





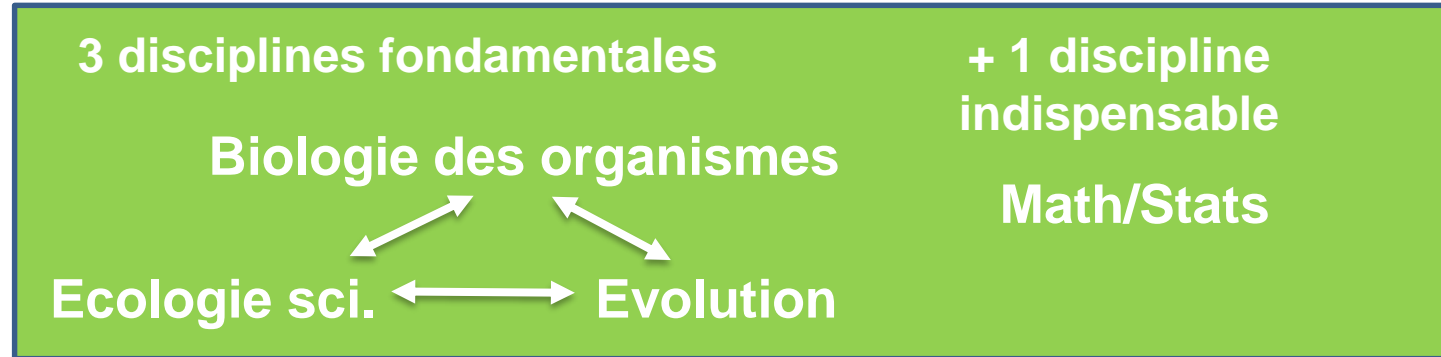
Capacité d'accueil **max = 160 étudiant-e-s**, redoublants inclus-e-s

Dossier via e-candidat bleu pour extérieur-e-s et locales-aux



- Critères **académiques** :
 - Biologie/écologie/évolution ou Sciences de la Terre
 - Math/stats
- Critères de **motivation**
 - Pourquoi voulez-vous suivre la L2 BE ?
 - Quel est votre projet de formation, votre projet professionnel ?
 - Travaillez-vous à côté de vos études ?
 - Quelles sont vos activités extra-universitaires ?
(*associatif, stages, etc.*)

<https://biologie-ecologie.com/licence-biologie-ecologie/licence-be/>



L3 BE

L2 BE

E-candidat

L1 Portail Monod

Semestre 3

- **Stats** (4 ECTS)
- Physiologie Animale (4 ECTS)
- Physiologie végétale (4 ECTS)
- Ecologie fondamentale (4 ECTS)
- Diversité/évolution métazoaires (3 ECTS)
- Biologie végétale (3 ECTS)
- Ecologie/diversité/évolution des Champignons (2 ECTS)
- Anglais S3 (2 ECTS)
- 1 UE au choix parmi 2 (4 ECTS)

Semestre 4

- Diversité/évolution métazoaires (4 ECTS)
- Diversité Végétaux (4 ECTS)
- **Stats** (4 ECTS)
- Evolution (2 ECTS)
- Génotype/phénotype (4 ECTS)
- Ecologie fonctionnelle (4 ECTS)
- Projet Personnel Etudiant (2 ECTS)
- Anglais S4 (2 ECTS)
- 1 UE au choix parmi 7 (4 ECTS)

<https://biologie-ecologie.com/licence-biologie-ecologie/licence-be/>

Les UE UniverlaCité – 1 ECTS

- En L1 3 UE possibles suivant votre implication
 - HLBE 207 : Participation à UniverlaCité
 - HLBE 208 : Montage de projet UniverlaCité
 - HLBE 209 : Animation de réseaux UniverlaCité
- Descriptif de l'UE
 - Faire vivre l'Université (formation + recherche) dans les quartiers prioritaires et décloisonner l'Université en la rendant plus accessible au tous public,
 - Privilégier la relation apprenant-apprenant pour la transmission de connaissance (étudiant /élève)
- Compétences acquises (suivant votre implication)
 - Accompagnement éducatif,
 - Création : animation, modèle, page web, émission de radio...
 - Vulgarisation scientifique
 - Adaptation à différent public (Décideurs locaux, enseignants, REP, ITEP, IME...)
 - Animation de réseaux, évènement, site web,
 - ...



UE UniverlaCité – 1 ECTS

- UE surnuméraires de Semestre 2
 - Facultatives
 - Ne comptent pas pour l'obtention du semestre ou de l'année
 - Figurent sur le relevé de notes, PV et supp. Annexe au diplôme
 - Participation dès le 1^{er} semestre (S1) possible mais inscription pédagogique en fin de S1
- Modalité de Contrôle des Connaissances
 - Entretien oral en fin d'année sur son implication au dispositif UniverlaCité
- Répartition CM/TD/TP/Terrain
 - SPS , hors créneaux d'enseignement classique
- Ouvert à tout étudiant en L1
- Responsables
 - Thierry NOEL Thierry.noel@umontpellier.fr
 - Sylvie LANAU
 - Patricia CUCCHI

<https://video.umontpellier.fr/univerlacite/>



Inscriptions pédagogiques semestre 2 :
du 14 au 18 décembre
et du 4 au 22 janvier
(fermé pendant les congés de Noël)

Salon de l'Enseignement Supérieur
du jeudi 14 au samedi 16 janvier 2021
(inscription gratuite mais obligatoire)

Journée Portes Ouvertes UM 2021
(date à venir)

Enquête : "Evaluation des enseignements"

Identifiez-vous sur votre page personnel ENT

cliquez sur l'onglet "ma scolarité"

choisissez en bas du menu déroulant "Evaluation des enseignements«

Vous avez alors accès aux questionnaires UE et au questionnaire général

pour chaque questionnaire, une fois rempli, cliquez sur "valider«

Pensez aussi à compléter les **questionnaires par UE**

(dispo sur la page Moodle des UE concernées)