

Je m'intéresse à la physique, la chimie et aux sciences de l'ingénieur :

J'ai un portail disponible à la Faculté des Sciences de Montpellier, sur lequel je peux postuler dans parcourup, me permettant d'approfondir mes connaissances : c'est le

Portail Physique, Chimie et Sciences de l'Ingénieur (PCSI)

Sous-portails Physique, Mécanique, Électronique (EEA) et Physique-Chimie

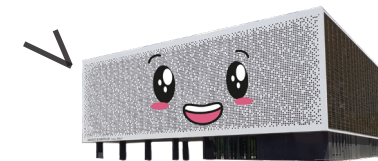
Capacité 160 places + 40 en LAS*
(répartie à égalité entre les 4 sous-portails)

| | Physique | Mécanique | Électronique (EEA) | Physique-Chimie | ECTS | |
|------------|-----------------------------------|---|------------------------|-------------------|------------------------------|----|
| Semestre 1 | Calculus | | | | 4 | |
| | Chimie générale 1 | | | | 4 | |
| | Optique Géométrique | | | | 2 | |
| | Physique générale | | | | 4 | |
| | Outils Mathématiques 1 | | | | 5 | |
| | Outils Mathématiques 2 | | | | 4 | |
| | Anglais S1 | | | | 1 | |
| | 6 | Électrocinétique | | | Chimie générale 2 - partie 1 | 2 |
| | | Mineure Santé (pour les LAS uniquement) | | | Électronique 1 | 4 |
| | | Mineure Santé (pour les LAS uniquement) | | | | 12 |
| Semestre 2 | Outils Mathématiques 3 | | | | 6 | |
| | Cinématique et Statique du solide | | | | 5 | |
| | Thermodynamique 1 - partie A | | | | 3 | |
| | Thermodynamique 1 - partie B | | | | 2 | |
| | TP Phys/Méca/EEA | | | | 4 | |
| | Anglais S2 | | | | 2 | |
| | Python pour les sciences | | | Chimie générale 3 | 4 | |
| | Dynamique Newtonienne 1 | | TP Mesures électriques | Chimie organique | 4 | |

En choisissant ces sous-portails, j'ai accès à tous les parcours de la mention Physique, Physique-Chimie, Électronique (EEA) et Mécanique ainsi qu'à la licence Sciences et Technologie. J'ai aussi accès à 3 licences pro (LP) : LP Acoustique, LP Couleur et la LP Arômes et Cosmétiques.

La LAS* c'est quoi ?

L.A.S est une licence généraliste avec une option « Accès Santé » qui permet d'entrer en 2ème année d'études de santé.



Sous-portail Chimie

Capacité 200 places + 40 en LAS*

| | ECTS | |
|---|---|---|
| Semestre 1 | Outils Mathématiques 1 | 5 |
| | Chimie générale 1 | 4 |
| | Physique générale | 4 |
| | Optique Géométrique | 2 |
| | Chimie expérimentale 1 | 4 |
| | Chimie générale 2 - partie 1 | 2 |
| | 1 UE d'ouverture au choix : | |
| | Calculus, Électronique 1, Des molécules aux cellules, outils mathématiques 2, La Terre et ses ressources | 4 |
| | Culture Générale | 2 |
| | Anglais S1 | 1 |
| Mineure Santé (pour les LAS uniquement) | 12 | |
| Semestre 2 | Outils Mathématiques 3 | 6 |
| | Chimie générale 3 | 4 |
| | Thermodynamique 1 Partie A | 3 |
| | Biochimie | 4 |
| | Chimie expérimentale 2 | 3 |
| | Chimie organique | 4 |
| | 1 UE d'ouverture au choix : | |
| | Biochimie et biologie moléculaire 1, Python pour les sciences, Découverte de la physiologie, Exploration du cerveau | 4 |
| Anglais S2 | 2 | |

En choisissant ce sous-portail, j'ai accès à tous les parcours de la mention Physique-Chimie et Chimie, ainsi qu'à la licence Sciences et Technologie. J'ai aussi accès à la licence pro Arômes et Cosmétiques.