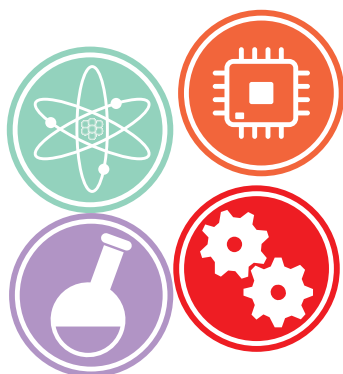


Portail PCSI



Directeurs des études : Norbert Kern et Clarence Charnay
fds.dir-etudesL1-PCSI@umontpellier.fr

Enseignants-référents : F. Rouessac, J. Castellon, V. Huon, C. Clavel,
B. Rufflé

SEMESTRE 1

Mentorat étudiant : un mentorat sera proposé, par exemple sous la forme de permanences. Des mentors étudiants de L3 ou de M1 seront à votre disposition pour vous aider sur le plan méthodologique à organiser votre travail, à mieux travailler et à être plus efficace pour réussir en première année.

SEMESTRE 2

Le portail organise au second semestre une remédiation spécifique pour réussir votre L1 en 2 ans et maintient le mentorat. La remédiation prendra la forme de deux UE, une pour la remédiation en mathématiques, l'autre pour la remédiation en physique.

Vous pouvez également préparer un changement de portail vers le portail Informatique, en suivant deux UE de réorientation interne, une en mathématiques et l'autre en informatique.

Vous pouvez aussi choisir l'enseignement de réorientation pour préparer un transfert vers une autre formation du supérieur.



UNIVERSITÉ DE
MONTPELLIER

