

# Je m'intéresse aux sciences de la vie, de la terre et à l'environnement :

J'ai un portail disponible à la Faculté des Sciences de Montpellier, sur lequel je peux postuler dans ParcoursSup, me permettant d'approfondir mes connaissances.

Les ECTS, c'est quoi ?

Les ECTS (European Credits Transfer System) ont pour objectif de faciliter la reconnaissance académique des études à l'étranger. De plus, ils sont proportionnels au volume de travail à fournir.



## Portail Terre Eau Environnement (TEE)

Capacité 80 places

Semestre	Cours	ECTS
Semestre 1	Géologie	4
	La Terre et ses ressources	4
	Sciences pour l'environnement	4
	Métiers en Sciences de la Terre, de l'Eau et de l'Environnement	1
	Des cellules aux organismes	4
	Mathématiques pour TEE S1	4
	Chimie générale 1	4
	Un choix parmi deux	
	Physique générale OU De la molécule aux cellules	4
Anglais S1	1	
Semestre 2	Évolution de la vie, du climat et des océans	4
	Évolution de la Terre et histoire géologique régionale	4
	Expérimentation et dynamique terrestre	4
	Mathématiques pour TEE S2	4
	Physique pour TEE S2	4
	Deux choix parmi quatre	
	Planétologie OU Cycle de vie 1 OU Biochimie et biologie moléculaire de la cellule 1 OU Chimie générale pour TEE	4
Anglais S2	2	

En choisissant ce portail, j'ai accès à tous les parcours de la mention Terre EAU Environnement, ainsi qu'à la licence Sciences et Technologie.

## Biologie en Apprentissage par Problèmes

Capacité 40 places

Semestre	Cours	ECTS
Semestre 1	Introduction aux sciences expérimentales	4
	Chimie générale en APP	2
	Physique générale en APP	2
	Mathématiques calculatoires en APP	4
	De la Molécule à la Cellule en APP	6
	De la Cellule à l'organisme en APP	6
	De l'organisme à l'écosystème en APP	3
	Science environnementale en APP	2
	Anglais S1	1
Semestre 2	Cycle de Vie en APP	8
	Biochimie en APP	2
	Génétique et Biologie Moléculaire en APP	6
	Statistiques en Biologie en APP 2	6
	Chimie Organique en APP	4
	Préprofessionalisation en Biologie (0,5 SPS)	2
Anglais S2	2	

Ce parcours permet d'acquérir des compétences en Biologie par des activités en équipe et du travail personnel en autonomie.

L'enseignement est majoritairement sous forme de séances de tutorat et de Travaux Pratiques (TP).

# Je m'intéresse aux sciences de la vie, à la santé et à l'environnement :

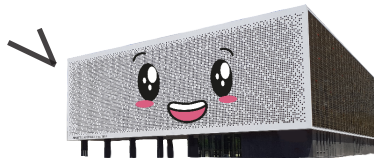
J'ai un portail disponible à la Faculté des Sciences de Montpellier, sur lequel je peux postuler dans ParcoursSup, me permettant d'approfondir mes connaissances.

En choisissant ce portail, j'ai accès à tous les parcours de la mention Sciences de la vie ainsi qu'à la licence Sciences et Technologie. J'ai aussi accès à 2 licences pro (LP) : LP Expérimentation végétale et la LP Études et développement des Espaces Naturels.

Pour le parcours Prépa Concours Agro-Véto (PCAV), ce dernier permet l'obtention d'un diplôme de licence, et de se préparer en même temps au concours B d'entrée dans les écoles nationales d'agronomie et les écoles vétérinaires.

## La LAS\* c'est quoi ?

L.AS est une licence généraliste avec une option « Accès Santé » qui permet d'entrer en 2ème année d'études de santé.



## Portail Sciences de la Vie, Santé et Environnement (SVSE) Capacité 640 places + 80 en LAS\* + 30 en PCAV

	SVSE	Prépa Concours Agro-Véto (PCAV)	ECTS	
Semestre 1	Des molécules aux cellules		4	
	Des cellules aux organismes		4	
	Des organismes aux écosystèmes		2	
	Chimie générale 1		4	
	Méthodes calculatoires		4	
	Sciences pour l'environnement		4	
	Approches physiques du vivant		3	
	Un choix parmi cinq			
	Chimie expérimentale OU Géologie OU Biomécanique OU Biotechnologies OU Renforcement scientifique	Chimie pour Agro Vétro 1	2	
		Biologie pour Agro Vétro 1	2	
	Anglais S1		1	
	Mineure Santé (pour les LAS uniquement)		12	
Semestre 2	Cycle de Vie 1		4	
	Biochimie et biologie moléculaire de la cellule 1		4	
	Biochimie et biologie moléculaire de la cellule 2		2	
	Raisonnement scientifique		4	
	Chimie organique		4	
	Zététique et autodéfense intellectuelle		2	
	Un choix parmi sept			
	Cycle de Vie 2 OU Évolution de la Terre et Histoire géologique Régionale OU Exploration du cerveau OU Mieux utiliser ses ressources cognitives pour apprendre, découvrir et innover OU Chimie générale SVSE OU Comportement animal : Neurologie Éthologie Écologie OU Planétologie et exobiologie			4
	Deux choix parmi huit			
	Découverte des activités naturalistes et de la biodiversité OU Physique des processus biologiques OU Mammifères marins OU Remédiation en mathématiques S2 OU Évolution de la vie, du Climat et des Océans OU Concepts et outils de base en informatique : passage de la certification nationale PIX OU Droit de la santé OU Découverte de la Physiologie	Chimie Agro Vétro 2 (spécifique)	2	
	Économie de la santé	2		
Anglais S2		2		