

Site expérimental de prospection géophysique

Bâtiment 23, Campus Triolet



Site expérimental de prospection géophysique

Objectif

Création d'un site-test permettant les travaux pratiques en géophysique et hydrogéologie sur le campus du Triolet. Le site-test a pour objectif la réalisation d'expérimentation dans des conditions réelles mais surtout reproductibles et contrôlées avec une connaissance parfaite des objets à détecter. Il a vocation à compléter les sorties terrains du département Terre-Eau-Environnement.

Ce site test permet aux étudiants de Licence et Master de :

- 1/ se former aux instruments et à leur utilisation dans le cadre de travaux pratiques,
- 2/ mettre en place des expériences dans des conditions réelles mais contrôlées,
- 3/ évaluer la pertinence et la performance d'une méthode par rapport à une question posée,
- 4/ estimer qualitativement l'influence des paramètres physiques sur les données enregistrées,
- 5/ se former à la mesure de pendages par boussole/clinomètre ou à l'aide d'application sur tablettes

Description du site-test

Une tranchée de 25 mètres de long, 1 mètre de large et 2 mètres de profondeur avec à l'intérieur:

1 bloc de béton plat et incliné

1 bloc rocheux

1 m³ de gravier

1 tuyau acier

1 buse gros diamètre en béton laissée vide (simulation d'une cavité)

1 m³ sable

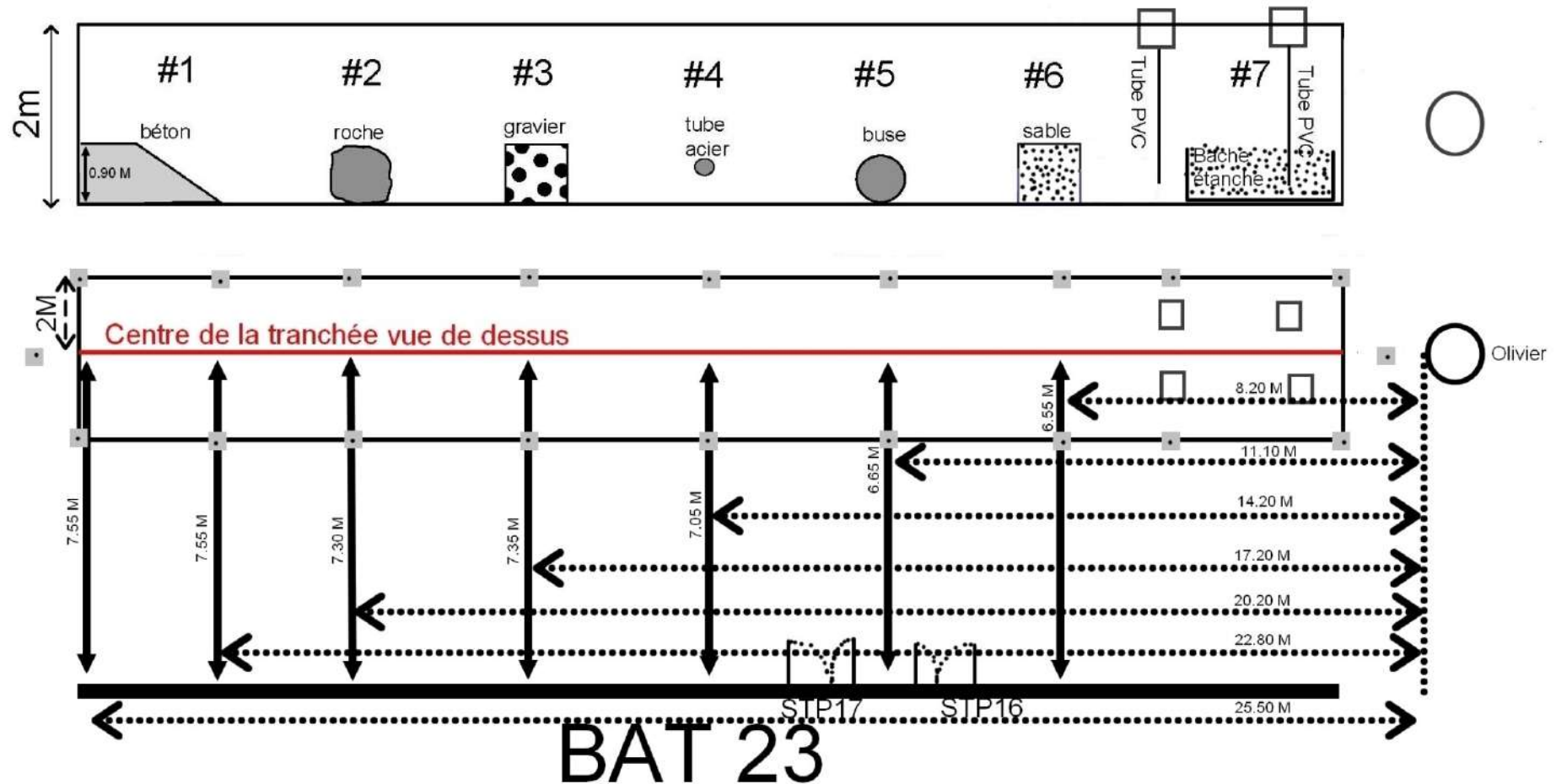
1 tuyau PVC relié à un tuyau et une pompe (simulation écoulements)

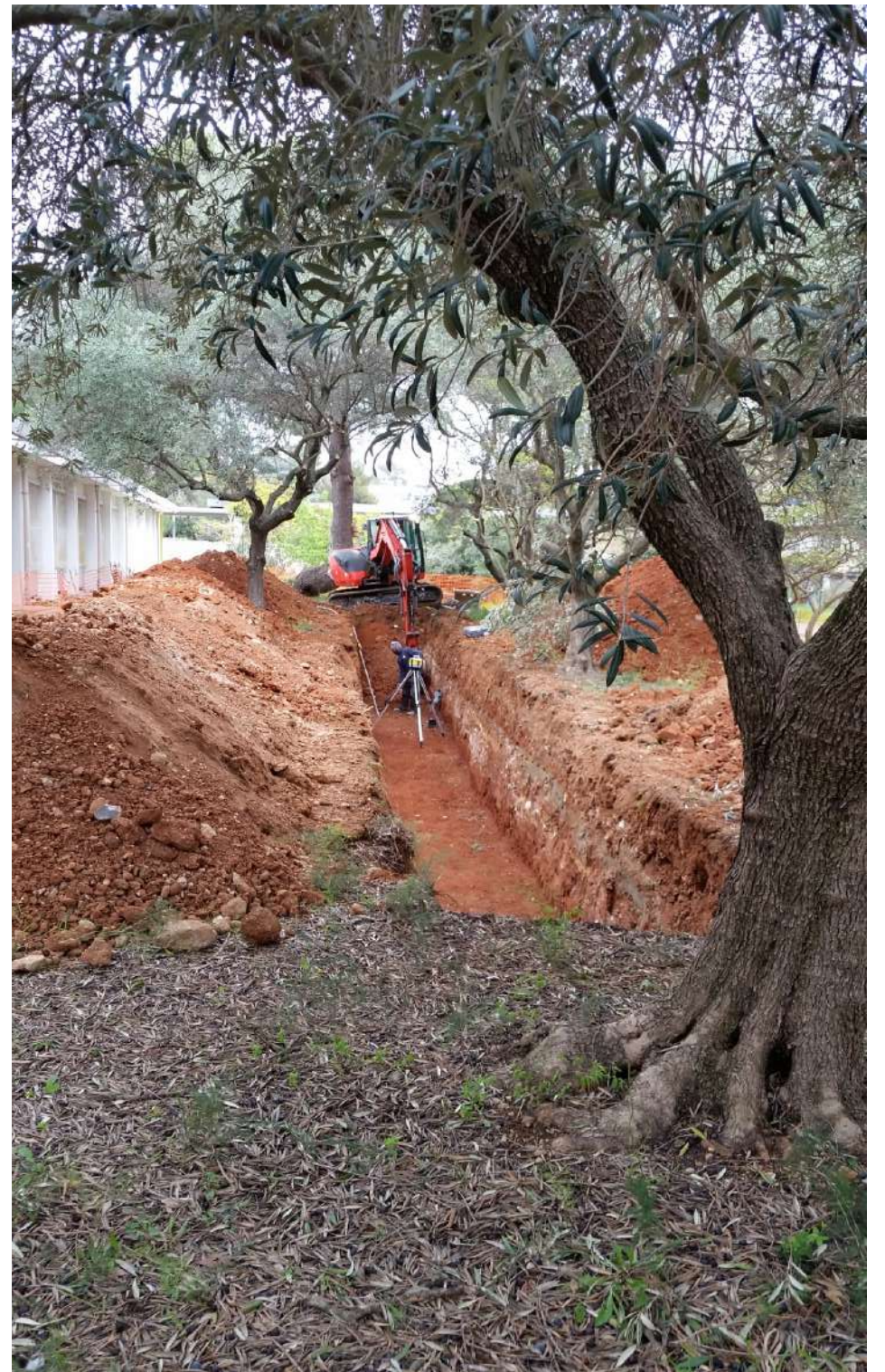
Cette installation est complétée en surface par 20 plots (20x20x40 cm) en béton qui serviront de repères géodésiques mais aussi d'affleurement géologique pour les mesures de géologie structurale. Chaque surface de plot a une inclinaison et direction différente pour permettre aux étudiants de s'entraîner aux mesures de pendage. Un affichage pédagogique à proximité du site sera installé prochainement.

Tranchée géophysique TEE Longueur: 25m Profondeur: 2m Largeur: 1.5m

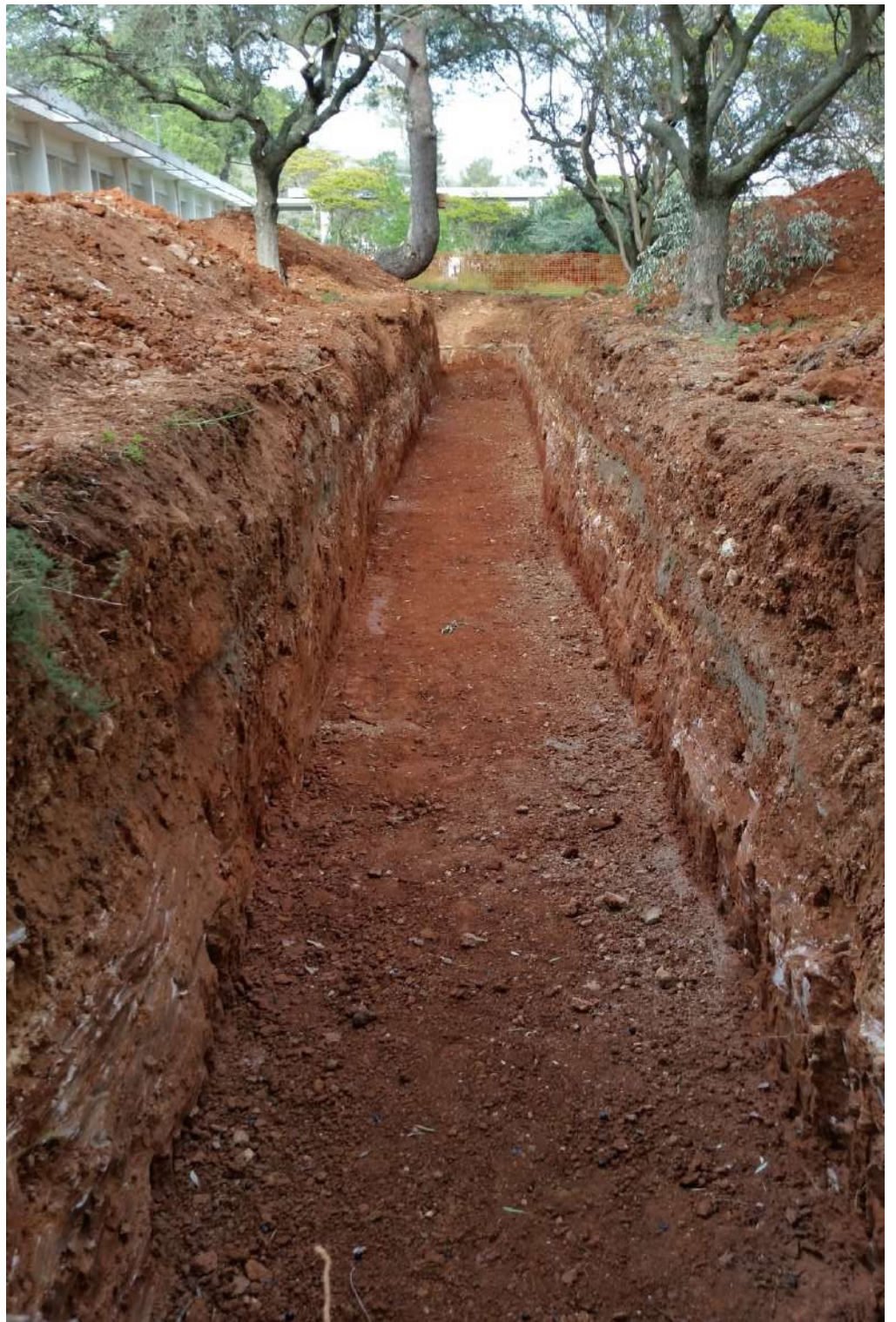
+ Atelier #0: 20 plots Bétons 40*40cm

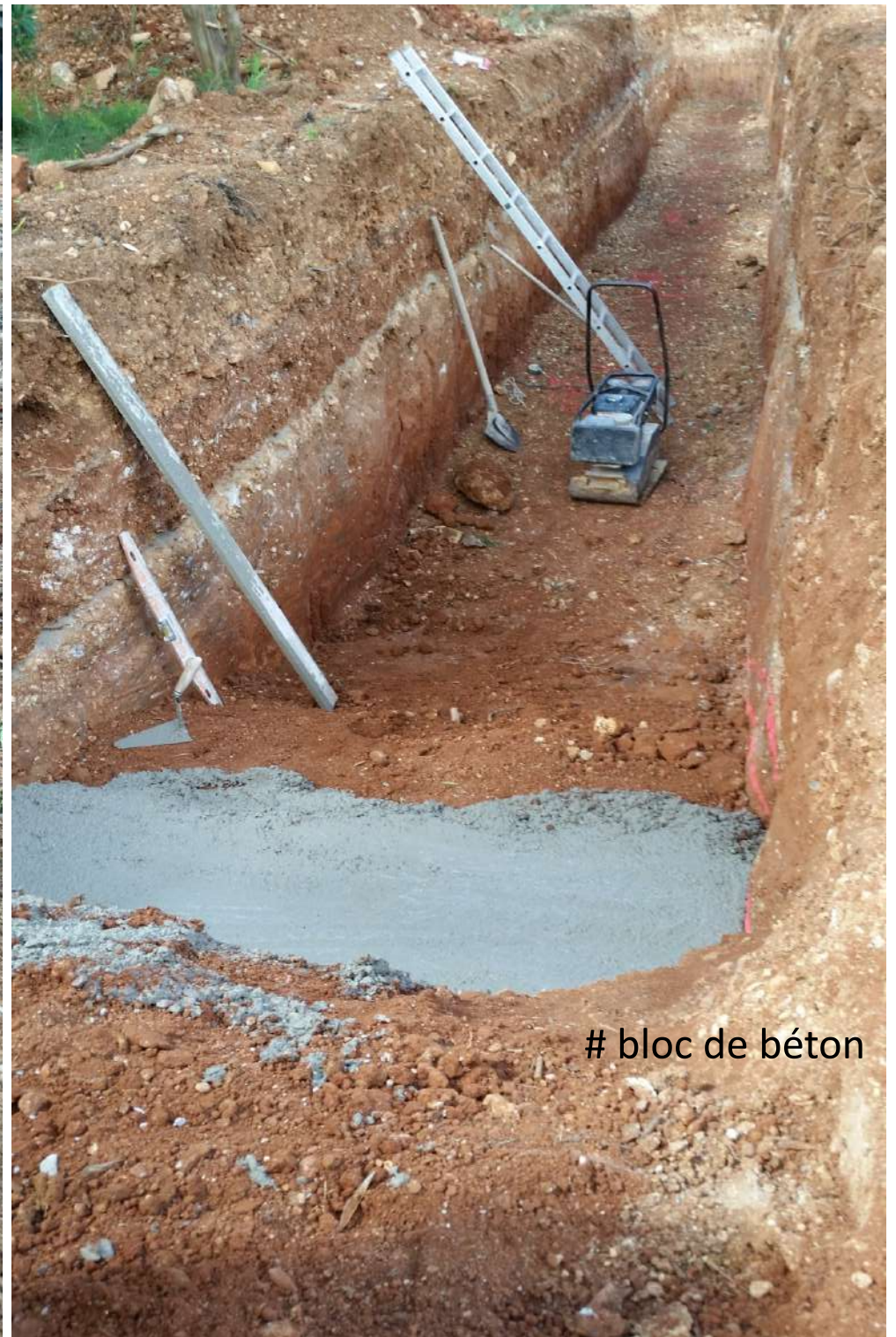
□ Regard











bloc de béton



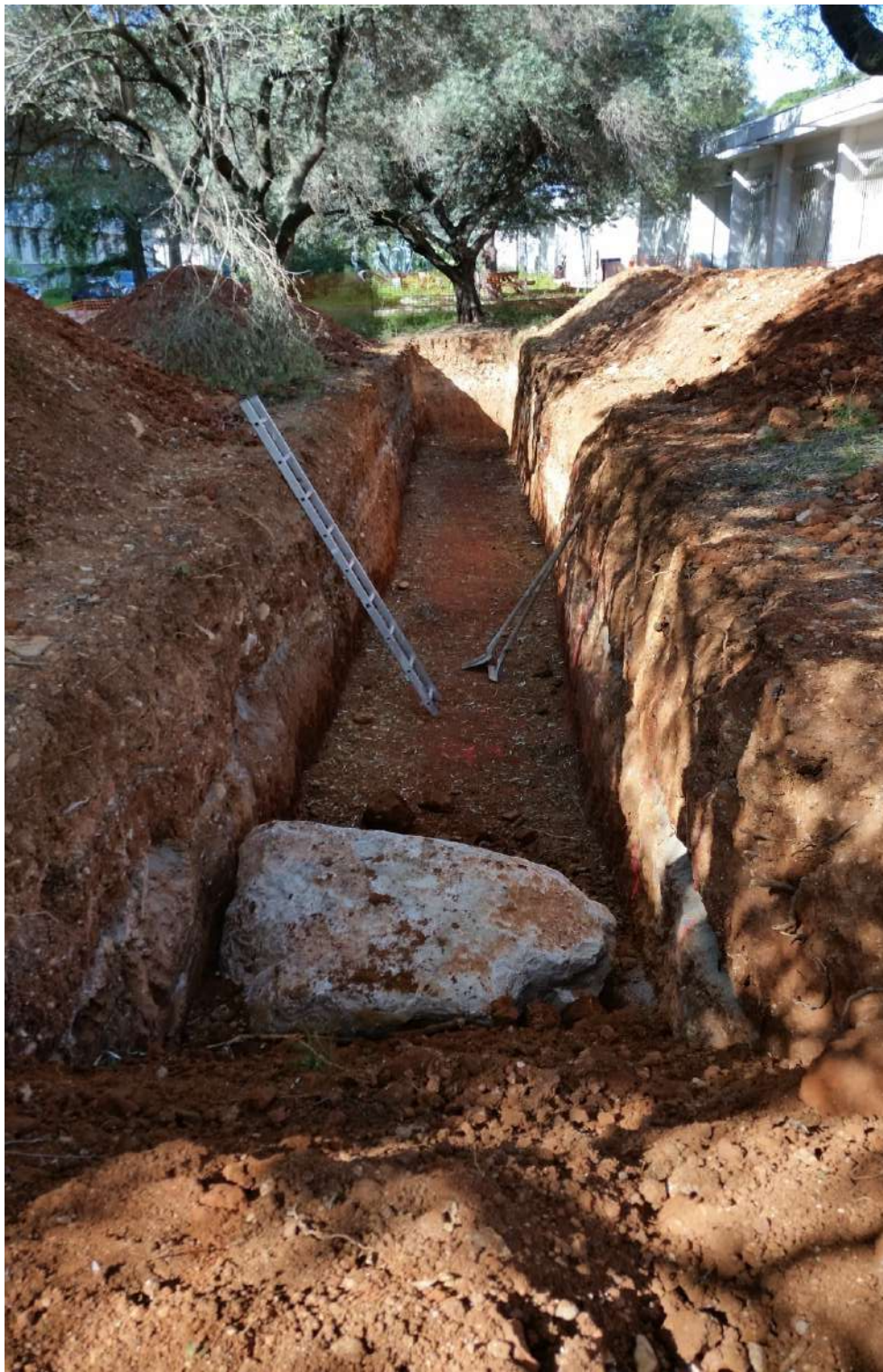




bloc rocheux





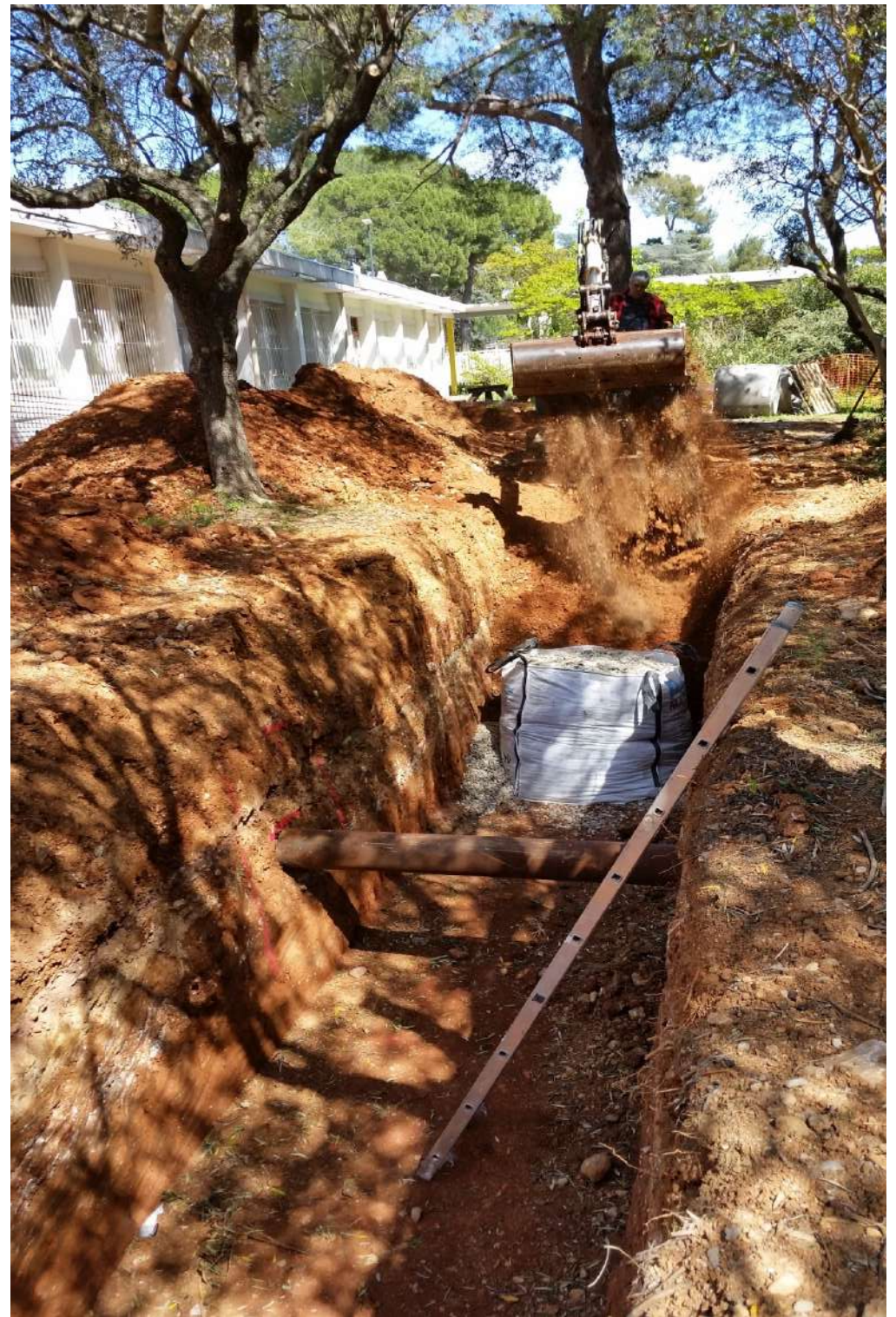




1 m³ de gravier



1 tuyau acier

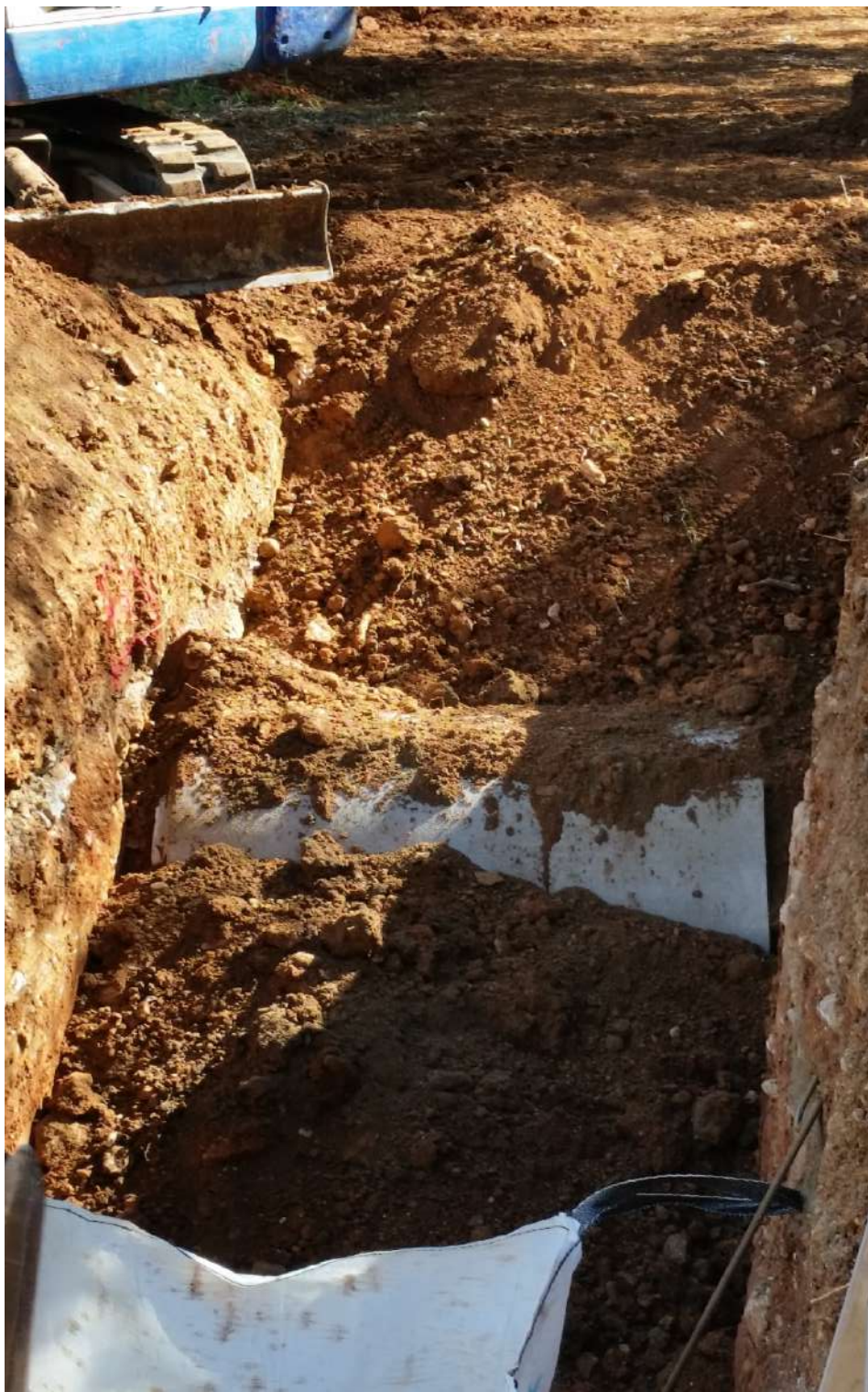




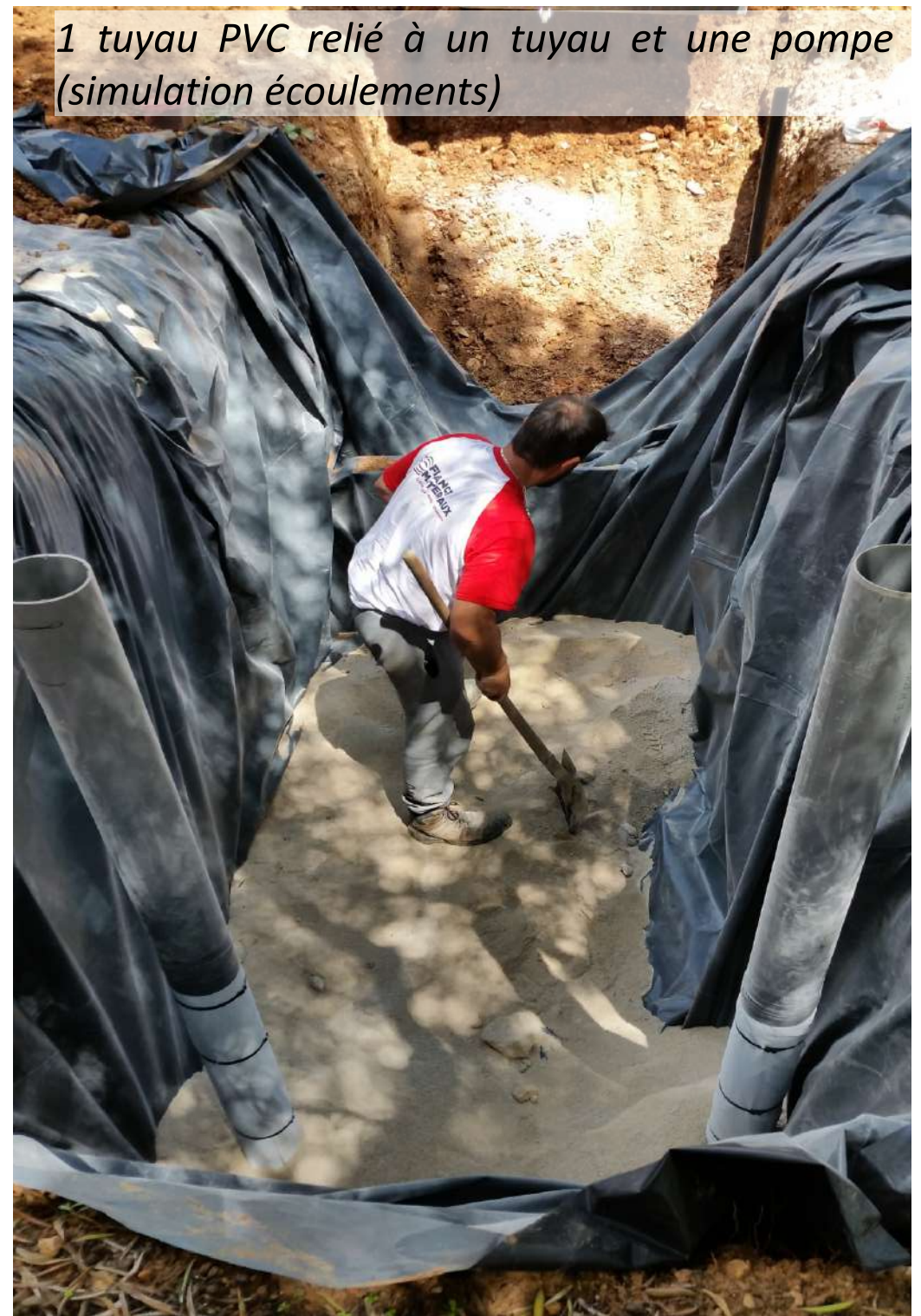
*# 1 buse gros diamètre en béton laissée vide
(simulation d'une cavité)*



















20 plots (20x20x40 cm) en béton qui servent de repères géodésiques et qui seront recouvert de blocs de roches (affleurement géologique) pour les mesures de géologie structurale. Chaque surface de plot a une inclinaison et direction différente pour permettre aux étudiants de s'entraîner aux mesures de pendage.

