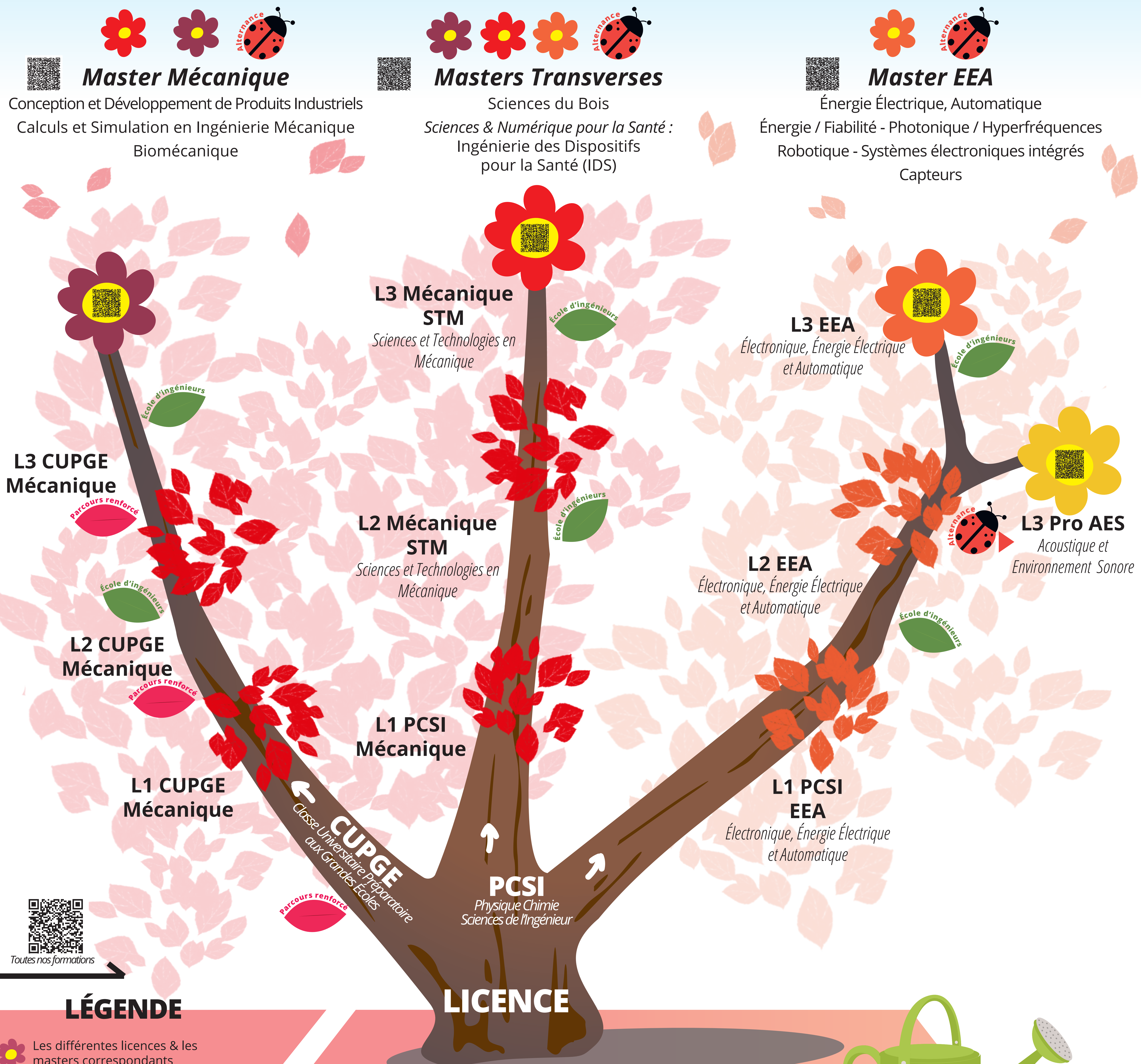


# Les études en Sciences de l'Ingénieur-e à la Faculté des Sciences de Montpellier



## Master Mécanique

Conception et Développement de Produits Industriels  
Calculs et Simulation en Ingénierie Mécanique  
Biomécanique



## Masters Transverses

Sciences du Bois  
Sciences & Numérique pour la Santé :  
Ingénierie des Dispositifs pour la Santé (IDS)



## Master EEA

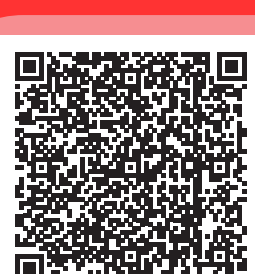
Énergie Électrique, Automatique  
Énergie / Fiabilité - Photonique / Hyperfréquences  
Robotique - Systèmes électroniques intégrés  
Capteurs



Toutes nos formations

## LÉGENDE

- Les différentes licences & les masters correspondants
- Les parcours ou mentions ouverts à l'alternance
- Les parcours renforcés
- Sortie vers les écoles d'ingénieur



**parcoursup**  
Entrez dans l'enseignement supérieur

**J'aime :**  
Résoudre / Tester / Mettre en étude  
Développer / Innover  
Acquérir / Traiter / Programmer  
Concevoir / Analyser  
Optimiser / Collaborer

**Je m'intéresse à/au(x) :**  
La fabrication 3D  
L'environnement et aux énergies renouvelable  
L'aéronautique & le spatial  
La robotique, au prototypage  
La télécommunication  
Nouvelles Technologies



Service communication de la FDS - fds.communication@umontpellier.fr - Editoir juillet 2024