

## Partenaires :



**FACULTÉ DE  
MÉDECINE**  
MONTPELLIER-NÎMES  
DEPUIS 1220



## Plus d'informations :

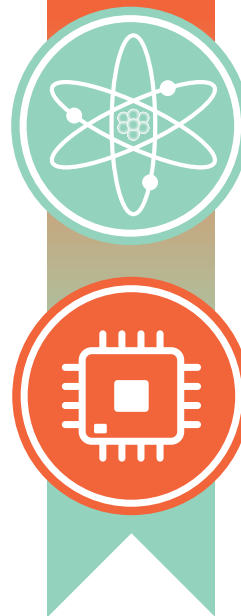
Université de Montpellier  
Département EEA - CC076  
Place Eugène Bataillon  
34095 Montpellier Cedex 5

<http://sns.edu.umontpellier.fr>

### Responsables du master :

**Emmanuel LE CLÉZIO & Guillaume CAPTIER**  
[emmanuel.le-clezio@umontpellier.fr](mailto:emmanuel.le-clezio@umontpellier.fr)  
[guillaume.captier@umontpellier.fr](mailto:guillaume.captier@umontpellier.fr)

Faculté des Sciences Montpellier



# Sciences & Numérique pour la Santé

Master

## Sciences et Numérique : des métiers d'avenir

*Investir dans les domaines des Sciences et du Numérique, c'est rejoindre des métiers d'avenir.*

Les évolutions démographiques, le vieillissement de la population, les progrès généraux de la médecine, la recherche de la sécurité, la complexité des processus, le développement de nouvelles molécules, les évolutions technologiques de la médecine accroissent les exigences en matière de santé. Tant en termes de recherche biomédicale que d'organisation du système de soins et de besoins individuels, les attentes sont fortes et les demandes pointues.

Le Master Sciences et Numérique pour la Santé s'adresse aux étudiants venant aussi bien du monde de l'informatique, de l'électronique et de l'automatique que de la physique, la biologie, la médecine, l'odontologie, ou la pharmacie. Depuis 2010, ce sont plus de 300 professionnels qui ont été formés dont près de 20% par la voie de la formation continue ou permanente. Les débouchés se situent principalement dans les entreprises technologiques, dans les sociétés de conseil et de service et auprès des acteurs de la santé : milieu hospitalier, prestataires de soins, acteurs de l'assurance et de la prévention.



**UNIVERSITÉ DE  
MONTPELLIER**



**FACULTÉ DES SCIENCES  
DE MONTPELLIER**

# Master SNS

## SNS : une formation transdisciplinaire en Sciences & Santé

1 MASTER – 3 PARCOURS

Le Master SNS est constitué des parcours suivants :

### INGÉNIERIE DES DISPOSITIFS DE SANTÉ – IDS

Cette spécialité vise à former les étudiants à la maîtrise théorique et pratique en traitement du signal, en capteurs accompagnés de leur chaîne de mesure. Trois options sont au choix : robotique médicale, neuroprothèses, et intelligence artificielle. Ces compétences acquises trouvent leurs applications dans des domaines de la santé.

*Responsable de parcours :*

Dr. Fernando GONZALEZ-POSADA [fernando.gonzalez-posada-flores@umontpellier.fr](mailto:fernando.gonzalez-posada-flores@umontpellier.fr)

Pr. Denis MOTTET [denis.mottet@umontpellier.fr](mailto:denis.mottet@umontpellier.fr)

### PHYSIQUE BIOMÉDICALE – PHYMED

Une formation offrant des connaissances pluridisciplinaires dans le domaine de la physique appliquée à la santé : de la physique des systèmes biologiques à la physique des rayonnements ionisants. Acquérir les bases physiques de l'imagerie médicale. Ici aussi, trois options sont au choix : robotique médicale, neuroprothèses, et intelligence artificielle.

*Responsables de parcours :*

Pr. Csilla GERGELY [csilla.gergely@umontpellier.fr](mailto:csilla.gergely@umontpellier.fr)

Pr. Thierry CLOITRE [thierry.cloitre@umontpellier.fr](mailto:thierry.cloitre@umontpellier.fr)

### UNE FORMATION BI-DIPLOMANTE MASTER – INGÉNIEUR

Misant sur la complémentarité des formations d'ingénieur avec les spécialités des différents parcours du master, le Master Sciences et numérique pour la Santé permet la possibilité de l'obtention d'un double diplôme Master et Ingénieur. Les étudiants sélectionnés suivent des parcours aménagés au terme desquels les élèves de l'Institut Mines-Télécom et de ses établissements partenaires ont la possibilité d'obtenir le master Sciences et Numérique pour la Santé de l'Université de Montpellier en plus de leur diplôme d'ingénieur. En parallèle, les étudiants du master ont la possibilité de rejoindre, à l'issue du M1 et après acceptation de leur candidature, l'école IMT-Mines d'Alès, co-accréditée à délivrer le diplôme d'ingénieur et du Master SNS.

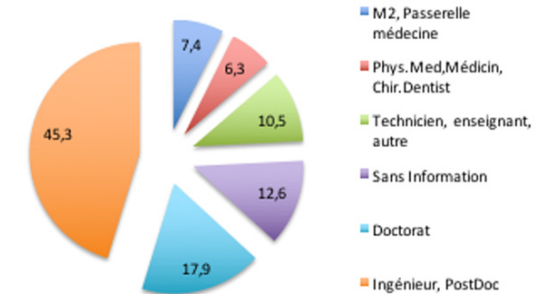
*Responsable :*

Pr. Gérard DRAY [gerard.dray@mines-ales.fr](mailto:gerard.dray@mines-ales.fr)

## Provenance des étudiants



## Devenir des étudiants



## Devenir des étudiants

