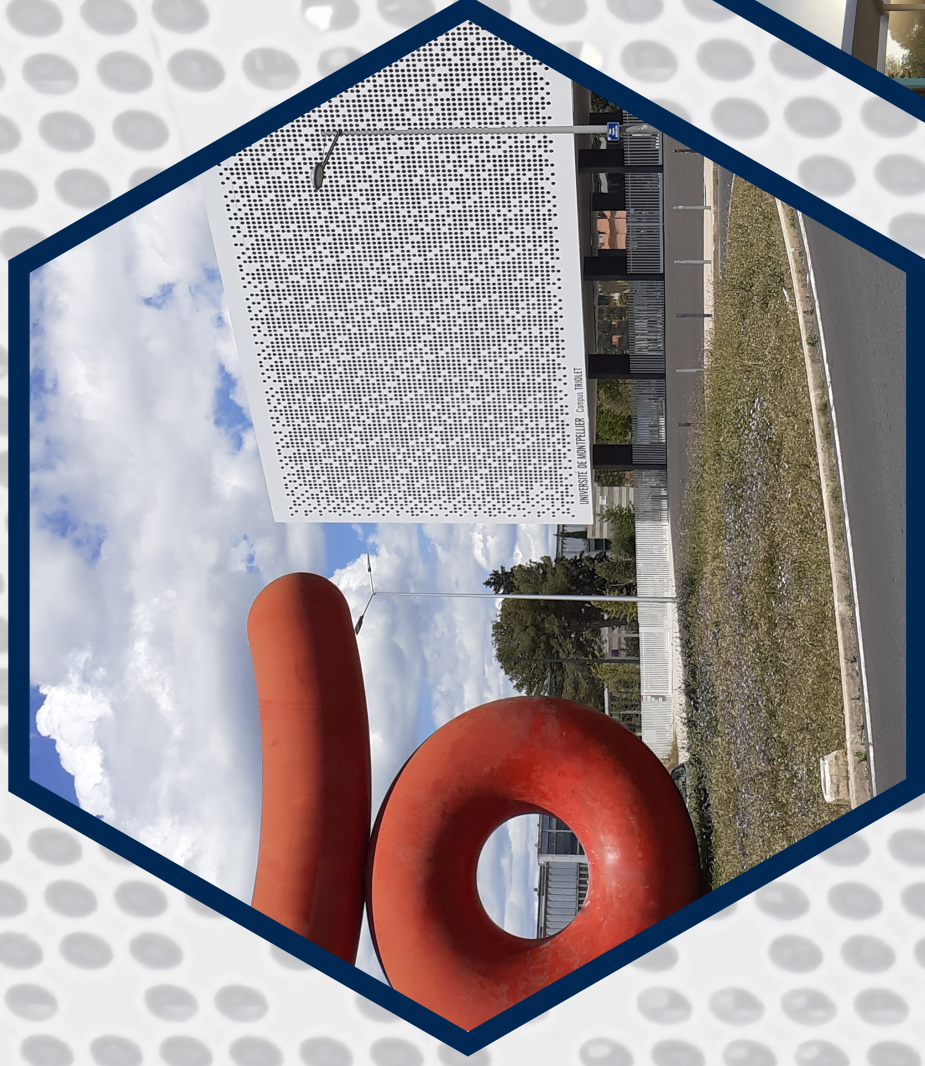


ORGANIGRAMME DE LA FACULTÉ DES SCIENCES



FACULTÉ DES SCIENCES
UNIVERSITÉ DE MONTPELLIER
Place Eugène Bataillon
34095 Montpellier Cedex 5
www.sciences.edu.umontpellier.fr

Organigramme général de la Faculté des Sciences

Jean-Michel MARIN, Directeur
Sandra GAUCERAND, Assistante de Direction

Jean-Sébastien FILHOL, Directeur-Adjoint Formation Permanente et Continue
Marc HERZLICH, Directeur-Adjoint Politique Scientifique et Immobilière et Pilotage
Sylvie HURTREZ-BOUSSÈS, Directrice-Adjointe Études
Isabelle LEFEBVRE-TOURNIER, Directrice-Adjointe Finances et Moyens
Frédéric LEMOIGNO, Directeur-Adjoint Pratiques pédagogiques
Jean-Yves WINUM, Directeur Adjoint Communication et Animation Scientifique

Gilles GUEVELLOU, Directeur Administratif
Valérie BEDU, Dir. Admin. Adjointe aux Ressources
Béatrice GOUJON, Dir. Admin. Adjointe aux Affaires Générales, Institutionnelles et Réglementaires

Services administratifs - Chefs de Service

Valérie BEDU, Ressources
Corinne FERNANDEZ, Relations Extérieures et Partenariales
Chloé GOFFINET, Études et Formations
Béatrice GOUJON, Affaires Générales, Institutionnelles et Réglementaires
Hichame FILALI MOUTEI, Communication

Pôles de Gestion - Chefs de Pôle

Séverine ALARCON, Logistique
Sarah ASENSI, Finances
Aline CLUZEL, Accueil, Diplômes et Archives
Michèle LEVEQUE, Offre de Formations et Systèmes d'Informations
Sylvie LIROLA, Planning
Béatrice MARMARA, RH - Gestion des Services d'enseignement
Anne-Laure POIROT, Examens
Valérie PIRAUX, RH - Gestion administrative et carrières
Auréliе TERRAL, Relations Internationales
Christophe TUGAUT-BRIGARDIS, Apprentissage et Formation Continue
Melissa PERAZZI, Scolarité

Départements d'enseignement (Dpt) et Services d'Appui à la Pédagogie (SAP) - Directeur-rices

Mélanie DEBIAIS-THIBAUD & Arnaud MARTIN,
Dpt de Biologie-Écologie

Michel VIGNES, Dpt de Biologie-Mécanismes du Vivant

Sébastien CLÉMENT, Dpt de Chimie

Arnaud VIRAZEL, Dpt de EEA (Électronique - Électrotechnique - Automatique)

Stéphane BESSY, Dpt de Informatique

Benoîte DE SAPORTA, Dpt de Mathématiques

Hervé LOUCHE, Dpt de Mécanique

Thierry GUILLET, Dpt de Physique

Fleurice PARAT, Dpt Terre-Eau-Environnement

Caroline ADDIS-CADDEO, Dpt des Langues

Philippe MUNCH, Dpt IRES (Institut de Recherche sur l'Enseignement des Sciences)

Denis BOUYER & Frédéric MAILLY,
SAP PEIP (Parcours des Écoles Ingénieurs Polytech)

Organigramme Équipe politique

Directeur
Jean-Michel MARIN

Abdelhakim EL-YOUBI, Représentant des étudiants auprès la direction

Directrices / Directeurs Adjoint(e)s

**Jean-Sébastien
FILHOL**

Directeur-Adjoint
Formation Permanente et
Continue

**Marc
HERZLICH**

Directeur-Adjoint
Politique Scientifique
Immobilière et Pilotage

**Sylvie
HURTREZ-BOUSSÈS**

Directrice-Adjointe
Études

**Isabelle
LEFEBVRE-TOURNIER**

Directrice-Adjointe
Finances et Moyens

**Frédéric
LEMOIGNO**

Directeur-Adjoint
Pratiques pédagogiques

**Jean-Yves
WINUM**

Directeur-Adjoint
Communication et
Animation Scientifique

Chargé(e)s de mission permanente

Vincent BOUDET & Nelly GODEFROY
Licences

Catherine LORIN-NEBEL & Bertrand PLEZ
Masters

Philippe MUNCH
Relations avec l'enseignement scolaire

Richard ARINERO
Parcoursup et Trouver Mon Master

Benjamin CHARLIER
Examens

Ahmed ADAM-ALI
Relations
Internationales

Emilien AZÉMA
Mobilité entrante /
sortante

Anne-Muriel ARIGON
Numérique pour la
pédagogie

**Anne-Marie MARTINEZ &
Florence PERRIN**
Recherche

**Angélique LEBRANCHU,
William PUECH & Arnaud VIRAZEL**
Systèmes d'Information

Jérôme CASTELLON
Évaluation des enseignements

Chargé(e)s de mission transver-

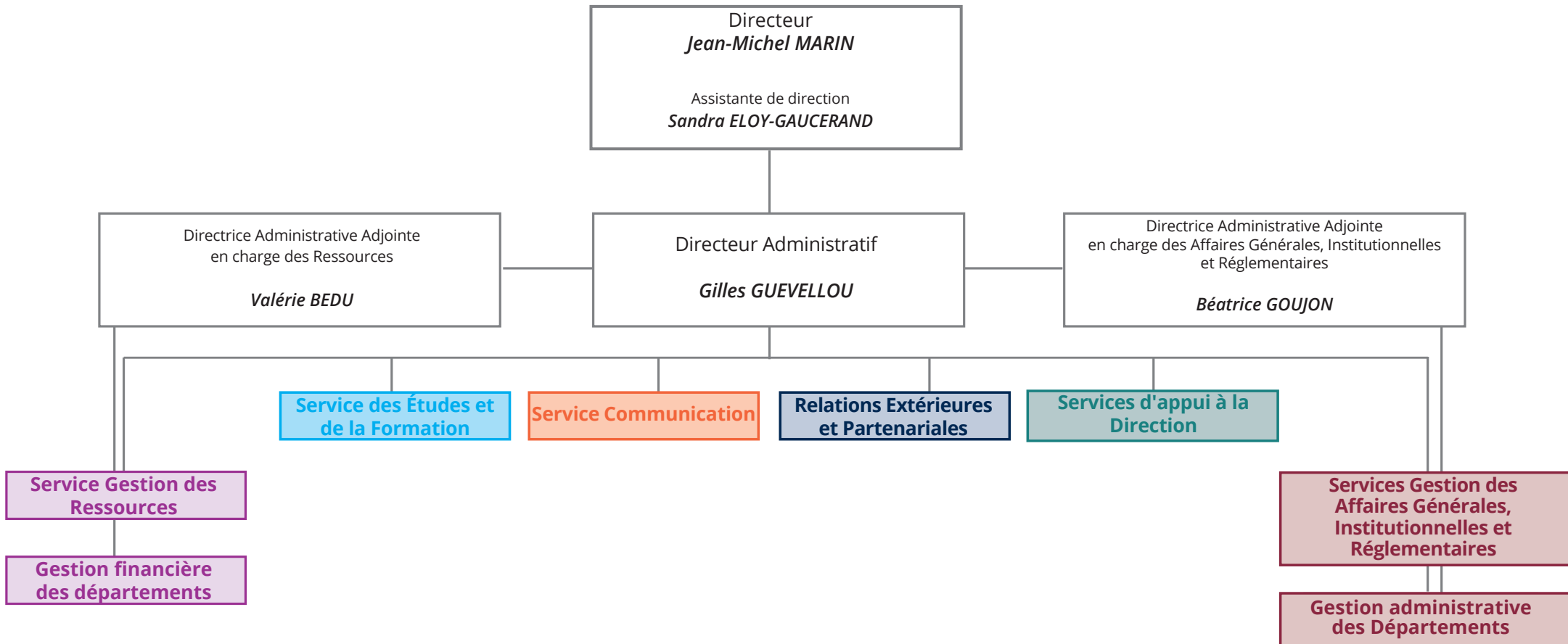
Sonia CHALBI
Culture et Relations Arts Sciences

Marina HERY
Égalité Femmes / Hommes

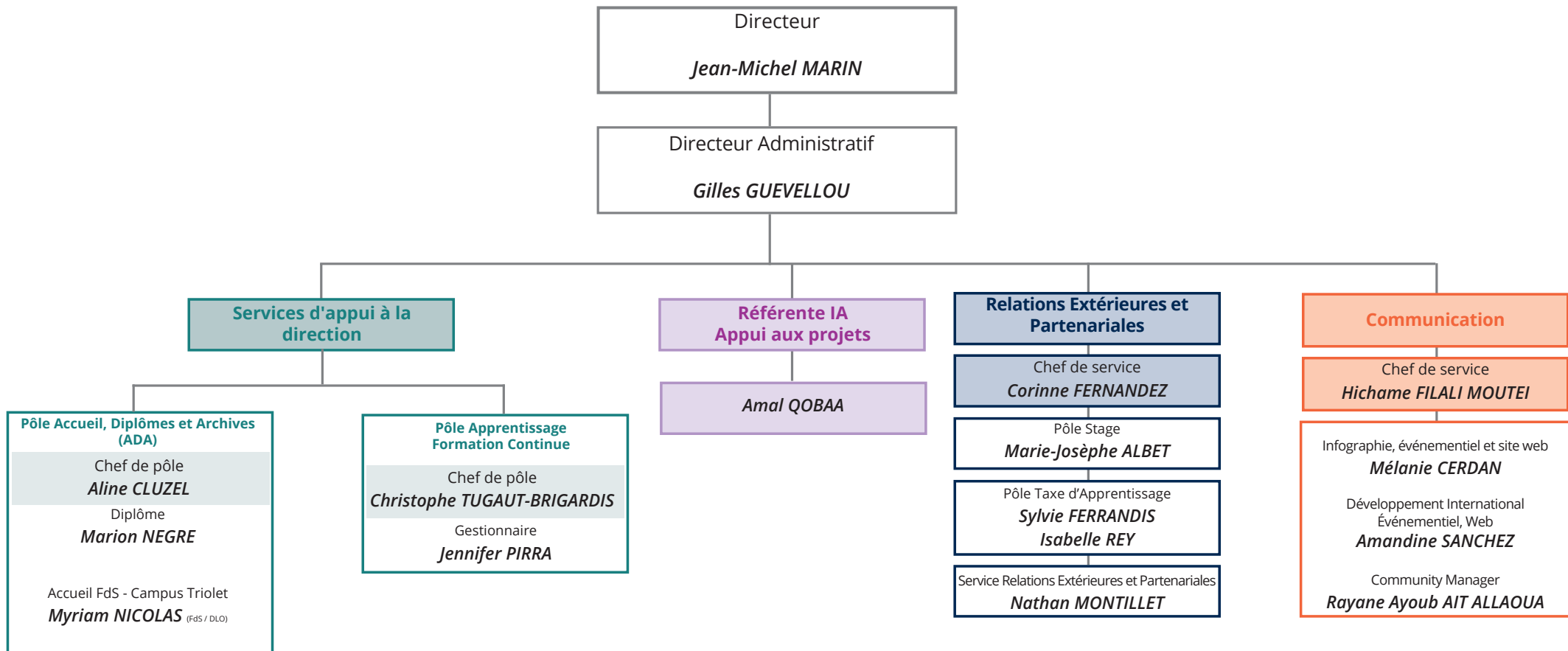
Guilhem DESBROSSES
Développement Durable

Emmanuel LE CLEZIO
Handicap, Égalité et Diversité

Organigramme Général des Services

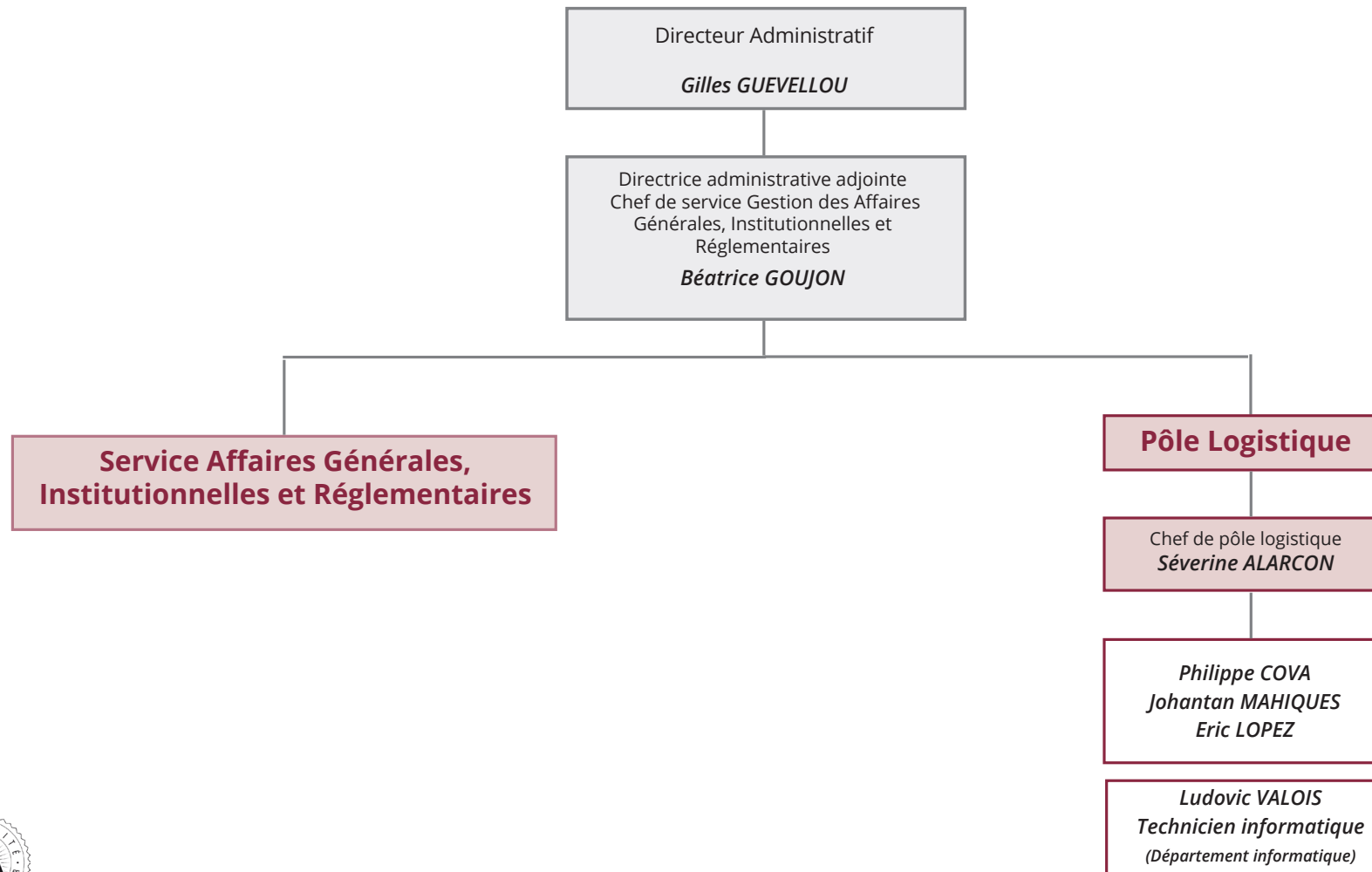


Organigramme des Services d'appui administratifs

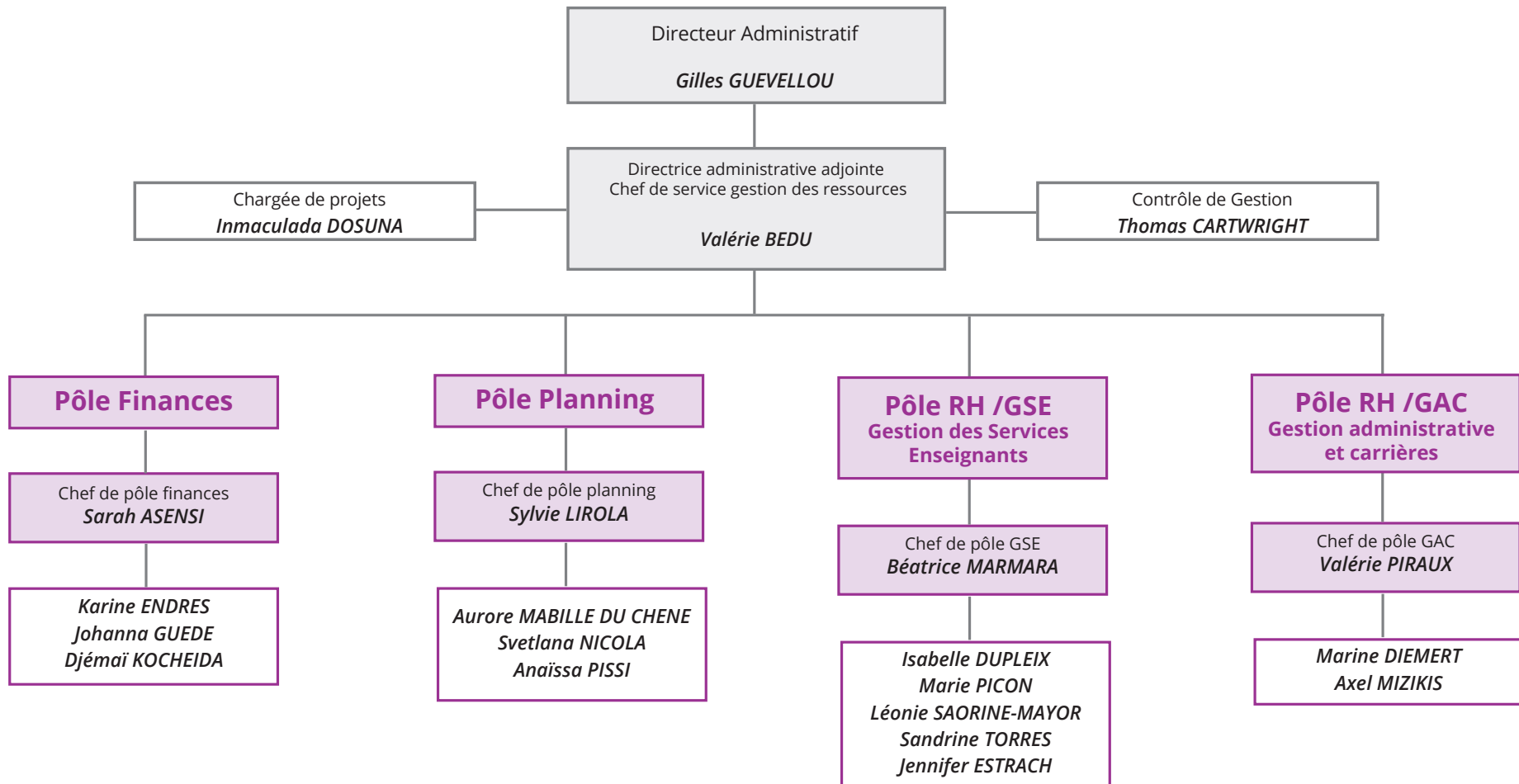


Organigramme

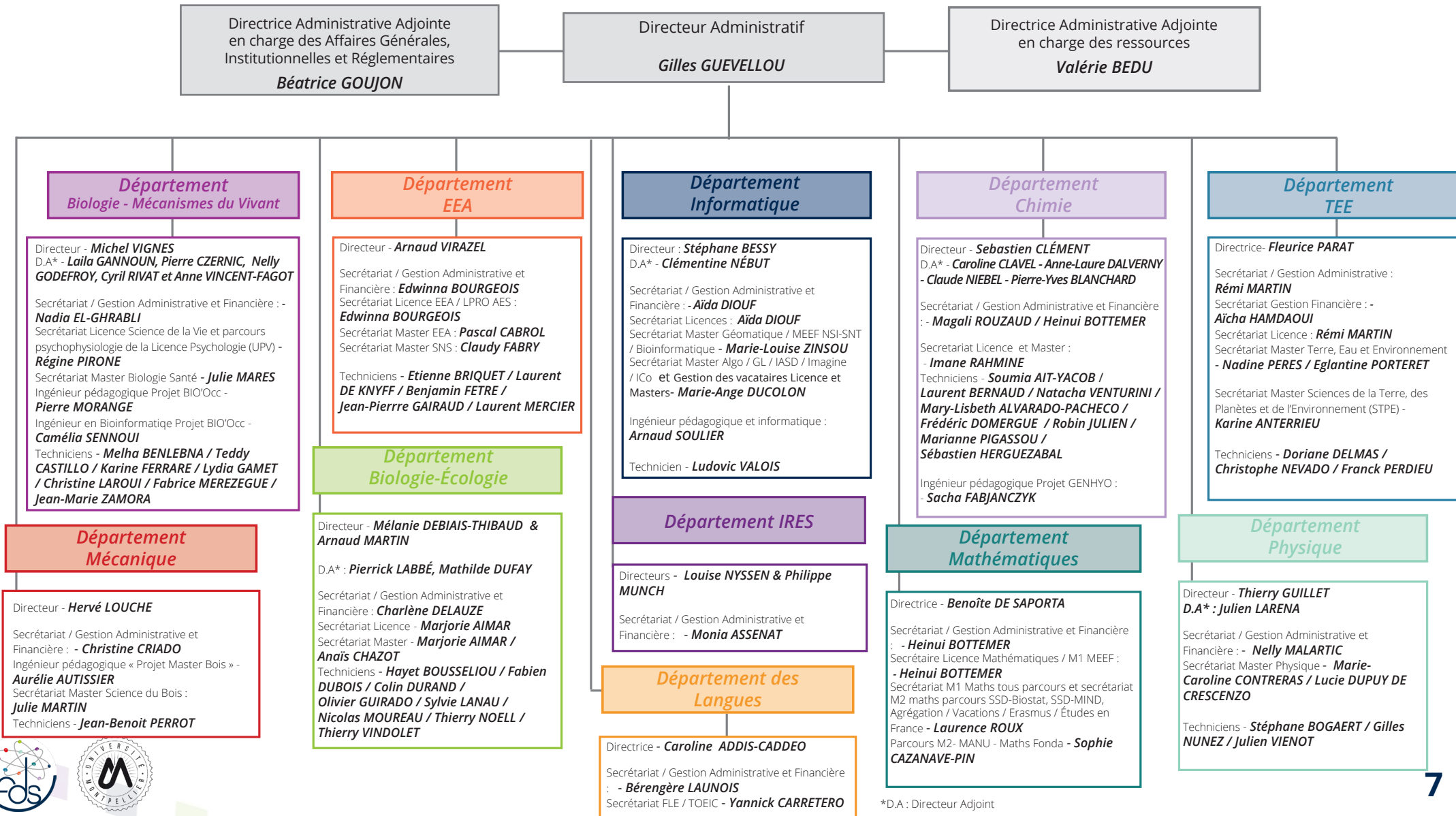
Gestion des affaires générales, institutionnelles et réglementaires



Organigramme Gestion des ressources

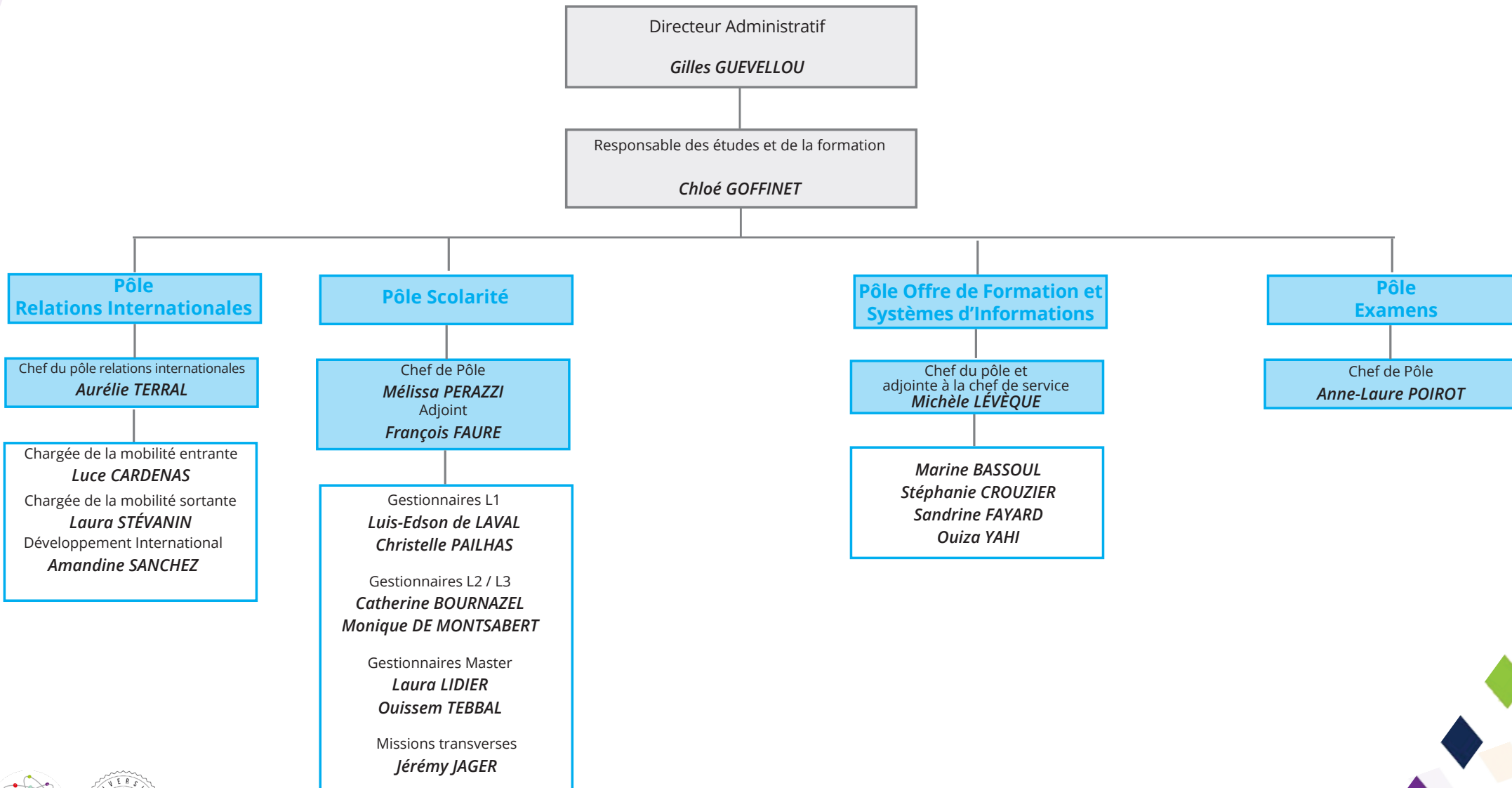


Organigramme des Services administratifs et financiers des départements d'enseignement



*D.A : Directeur Adjoint

Organigramme Gestion de la Formation



Organigramme des services d'appui à la pédagogie et des chargés de mission

