

ORGANIGRAMME DE LA FACULTÉ DES SCIENCES



FACULTÉ DES SCIENCES
UNIVERSITÉ DE MONTPELLIER
Place Eugène Bataillon
34095 Montpellier Cedex 5
www.sciences.edu.umontpellier.fr

Organigramme général de la Faculté des Sciences

Jean-Michel MARIN, Directeur
Sandra ELOY-GAUCERAND, Assistante de Direction

Jean-Sébastien FILHOL, Directeur-Adjoint Formation Permanente et Continue
Marc HERZLICH, Directeur-Adjoint Politique Scientifique et Immobilière et Pilotage
Sylvie HURTREZ-BOUSSÈS, Directrice-Adjointe Études
Isabelle LEFEBVRE-TOURNIER, Directrice-Adjointe Finances et Moyens
Frédéric LEMOIGNO, Directeur-Adjoint Pratiques pédagogiques
Jean-Yves WINUM, Directeur Adjoint Communication et Animation Scientifique

Gilles GUÉVELLOU, Directeur Administratif
Valérie BEDU, Dir. Admin. Adjointe aux Moyens
Béatrice GOUJON, Dir. Admin. Adjointe aux Affaires Générales, Institutionnelles et Réglementaires

Services administratifs - Chefs de Service

Valérie BEDU, Moyens
Corinne FERNANDEZ, Relations Extérieures et Partenariales
Hichame FILALI MOUTEI, Communication
Chloé GOFFINET, Études et Formations
Béatrice GOUJON, Affaires Générales, Institutionnelles et Réglementaires

Pôles de Gestion - Chefs de Pôle

-----, Logistique
Sarah ASENSI, Finances
Aline CLUZEL, Accueil, Diplômes et Archives
Michèle LEVEQUE, Offre de Formations et Systèmes d'Informations
Sylvie LIROLA, Planning
Béatrice MARMARA, RH - Gestion des Services d'enseignement
Anne-Laure POIROT, Examens
Valérie PIRAUX, RH - Gestion administrative et carrières
Aurélien TERRAL, Relations Internationales
Christophe TUGAUT-BRIGARDIS, Apprentissage et Formation Continue
Melissa PERAZZI, Scolarité

Départements d'enseignement (Dpt) et Services d'Appui à la Pédagogie (SAP) - Directeur-rices

Mélanie DEBIAIS-THIBAUD, Dpt Biologie-Écologie

Thierry GUILLET, Dpt Physique

Michel VIGNES, Dpt Biologie-Mécanismes du Vivant

Fleurice PARAT, Dpt Terre-Eau-Environnement

Sébastien CLÉMENT, Dpt Chimie

Caroline ADDIS-CADDEO, Dpt des Langues

Arnaud VIRAZEL, Dpt de EEA (Électronique - Électrotechnique - Automatique)

Louise NYSSSEN et Philippe MUNCH, Dpt IRES (Institut de Recherche sur l'Enseignement des Sciences)

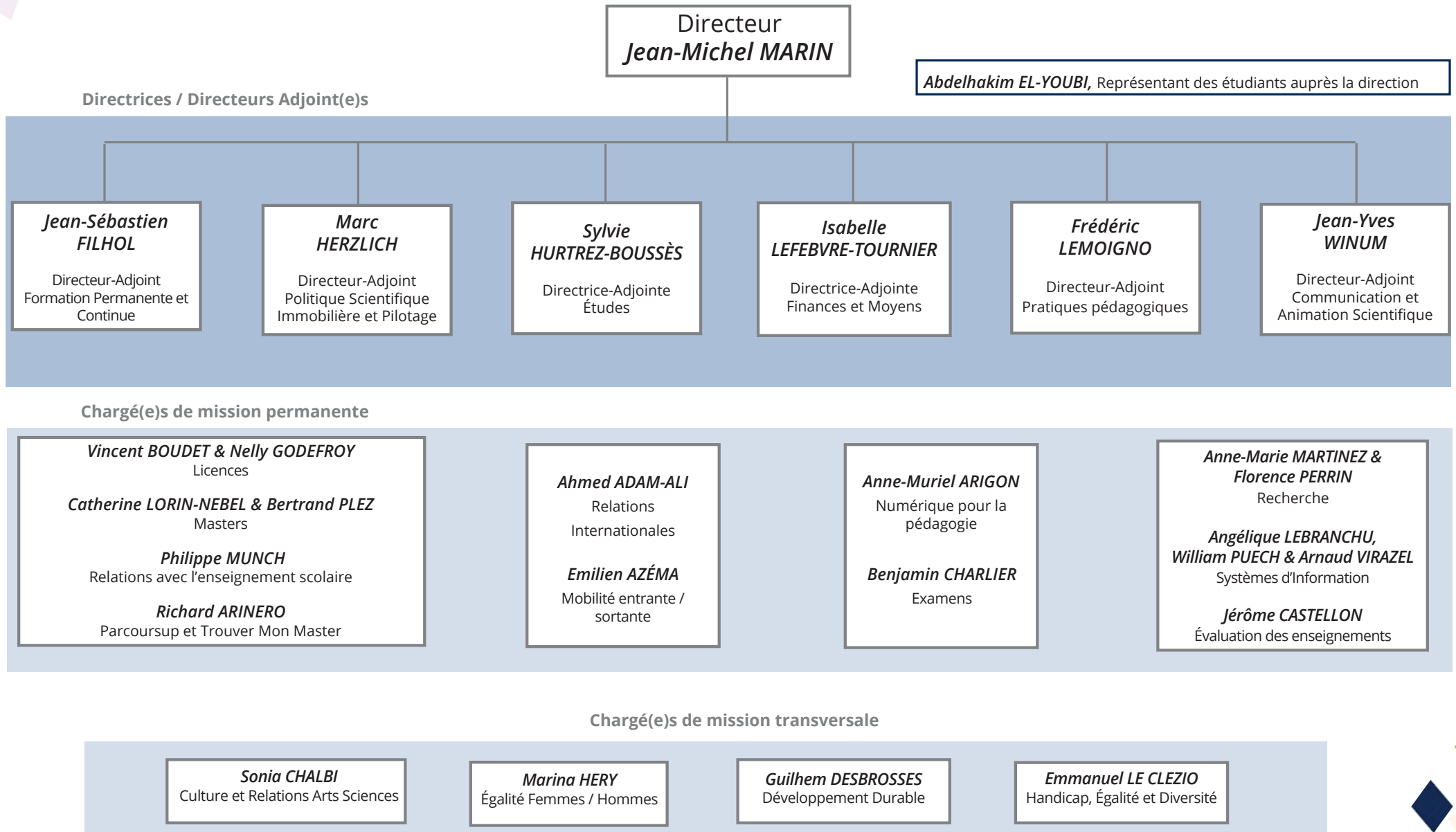
Stéphane BESSY, Dpt Informatique

Matthieu HILLAIRET, Dpt Mathématiques

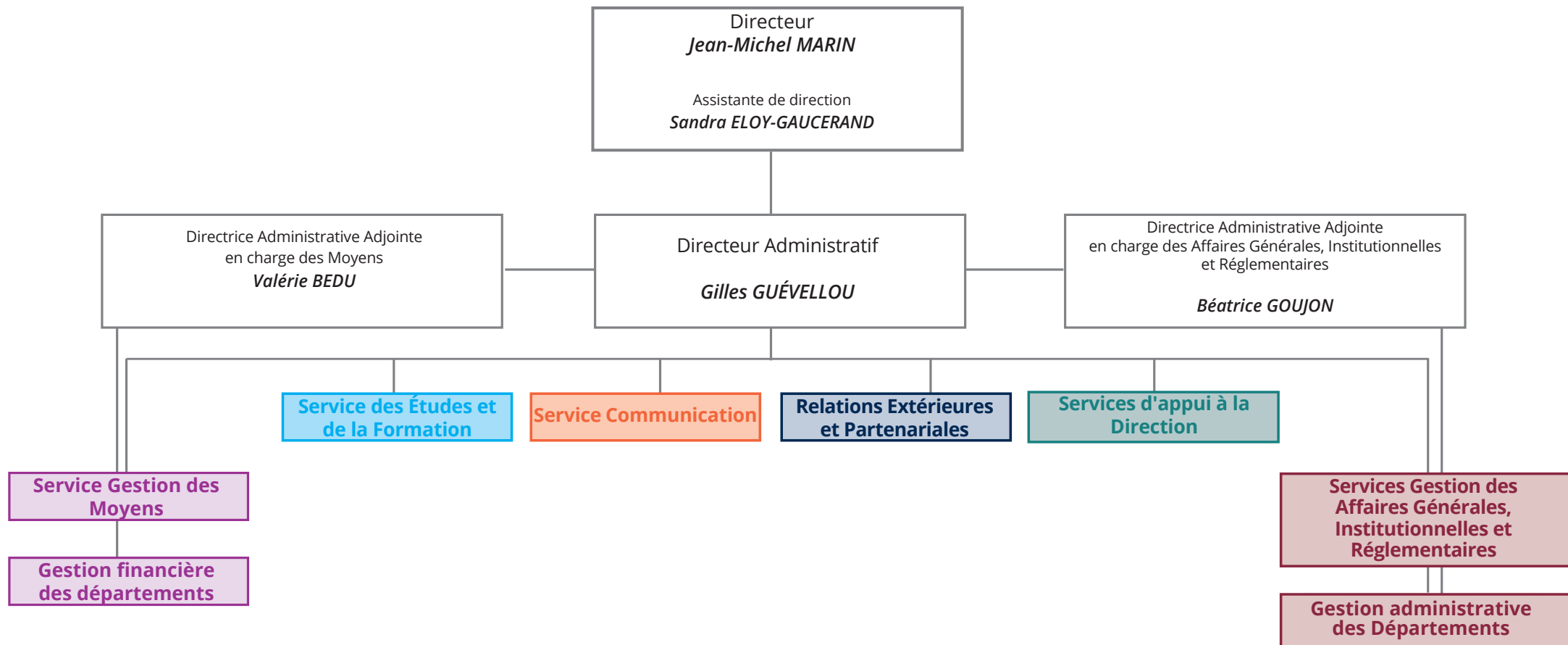
Denis BOUYER & Frédéric MAILLY, SAP PEIP (Parcours des Écoles Ingénieurs Polytech)

Émilien AZEMA, Dpt Mécanique

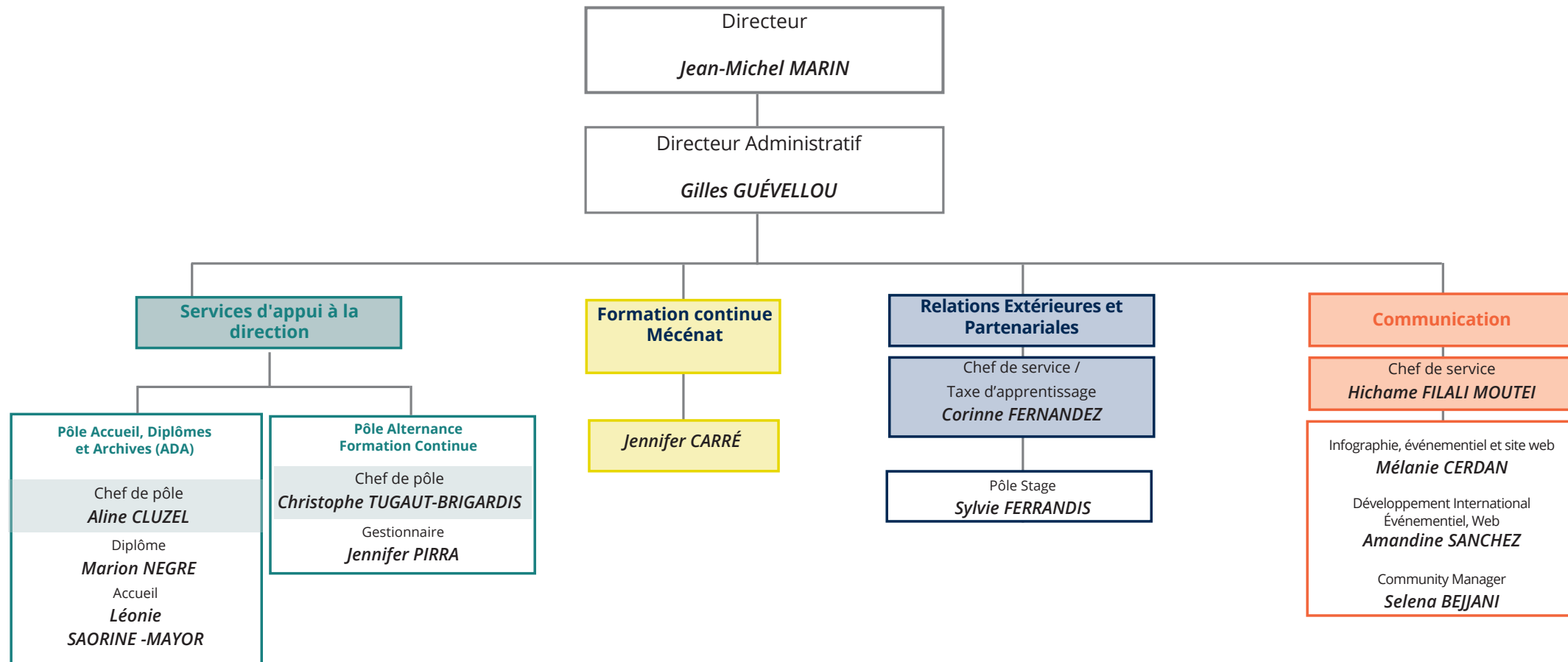
Organigramme Équipe politique



Organigramme Général des Services

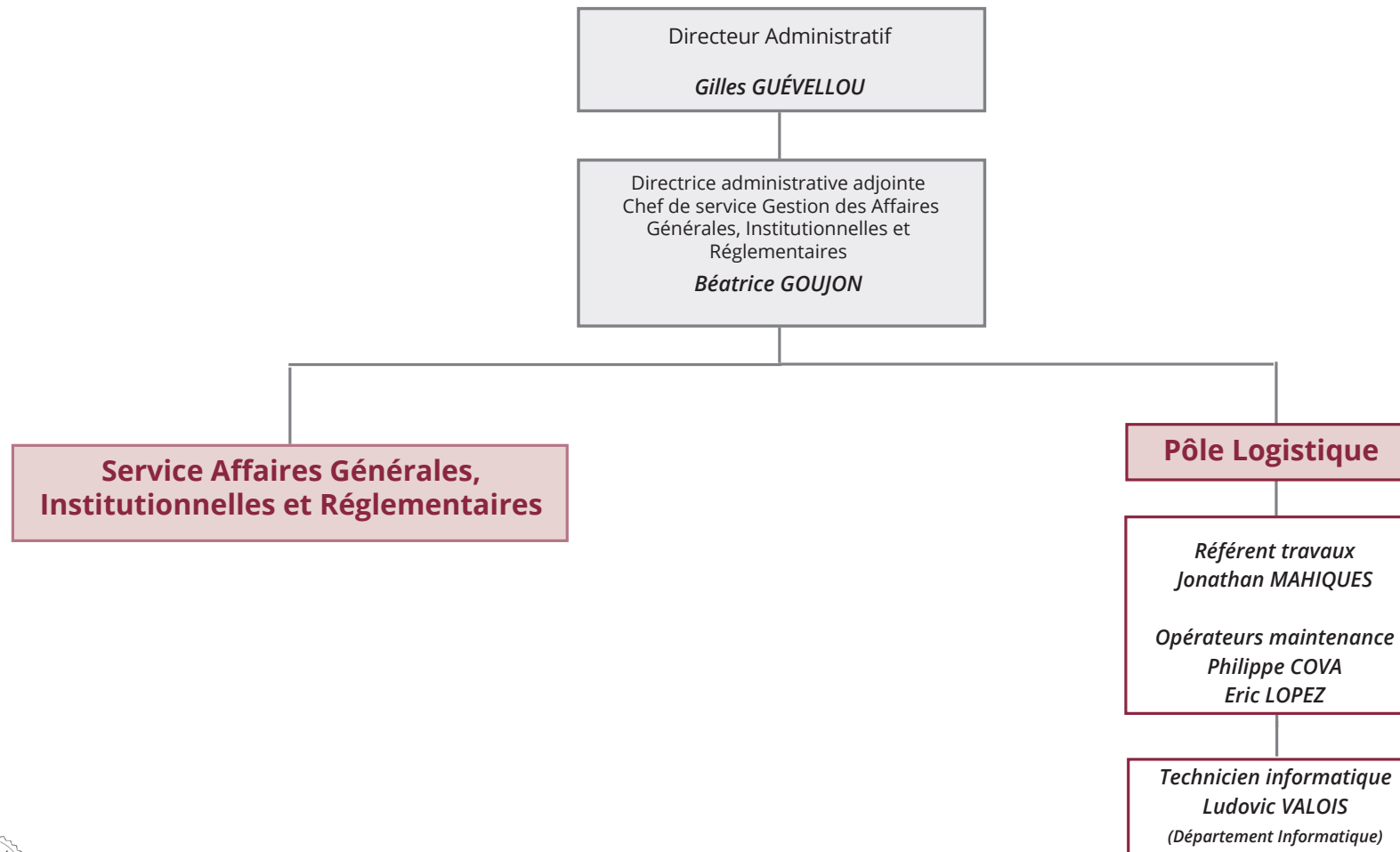


Organigramme des Services d'appui administratifs

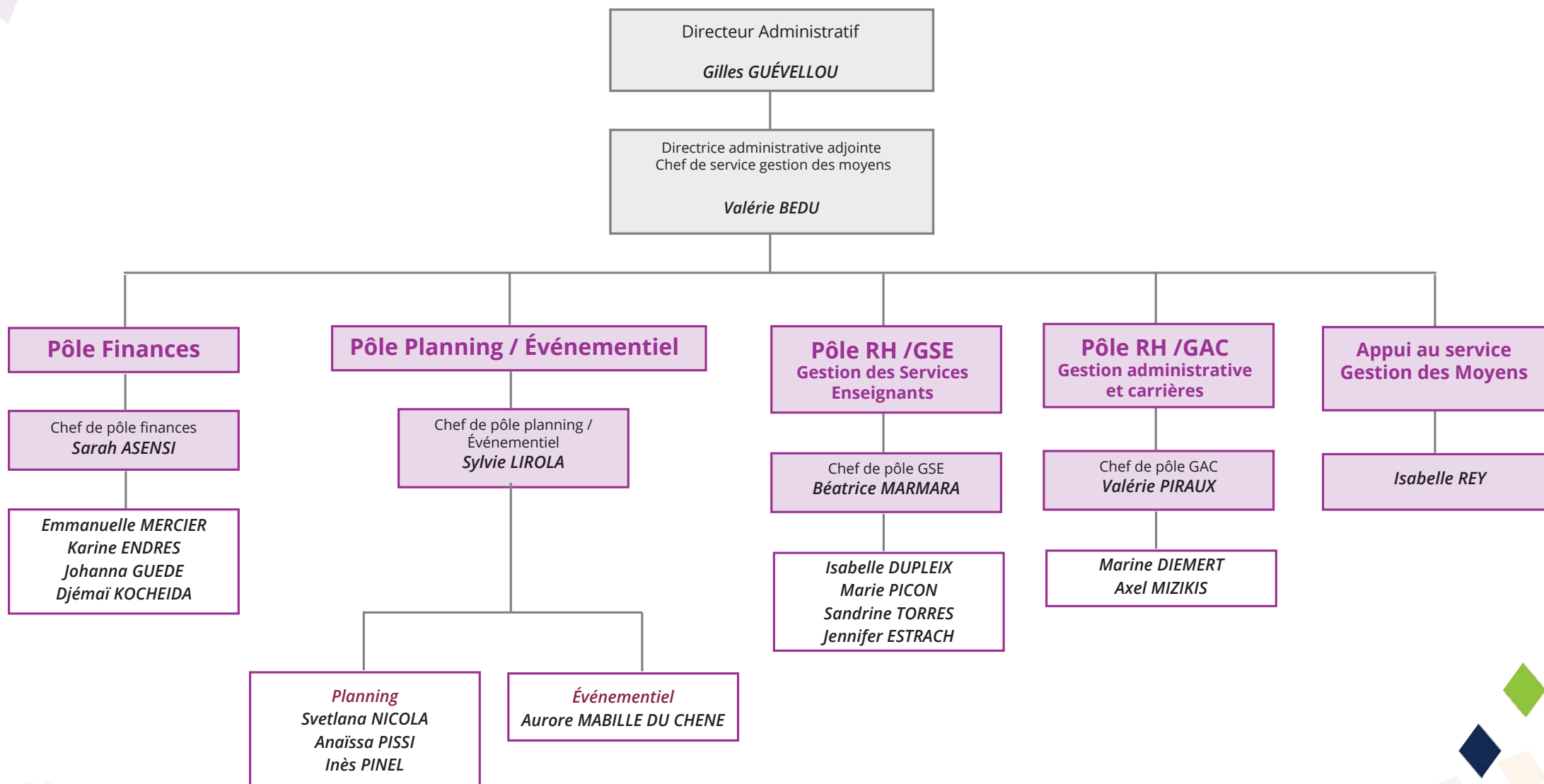


Organigramme

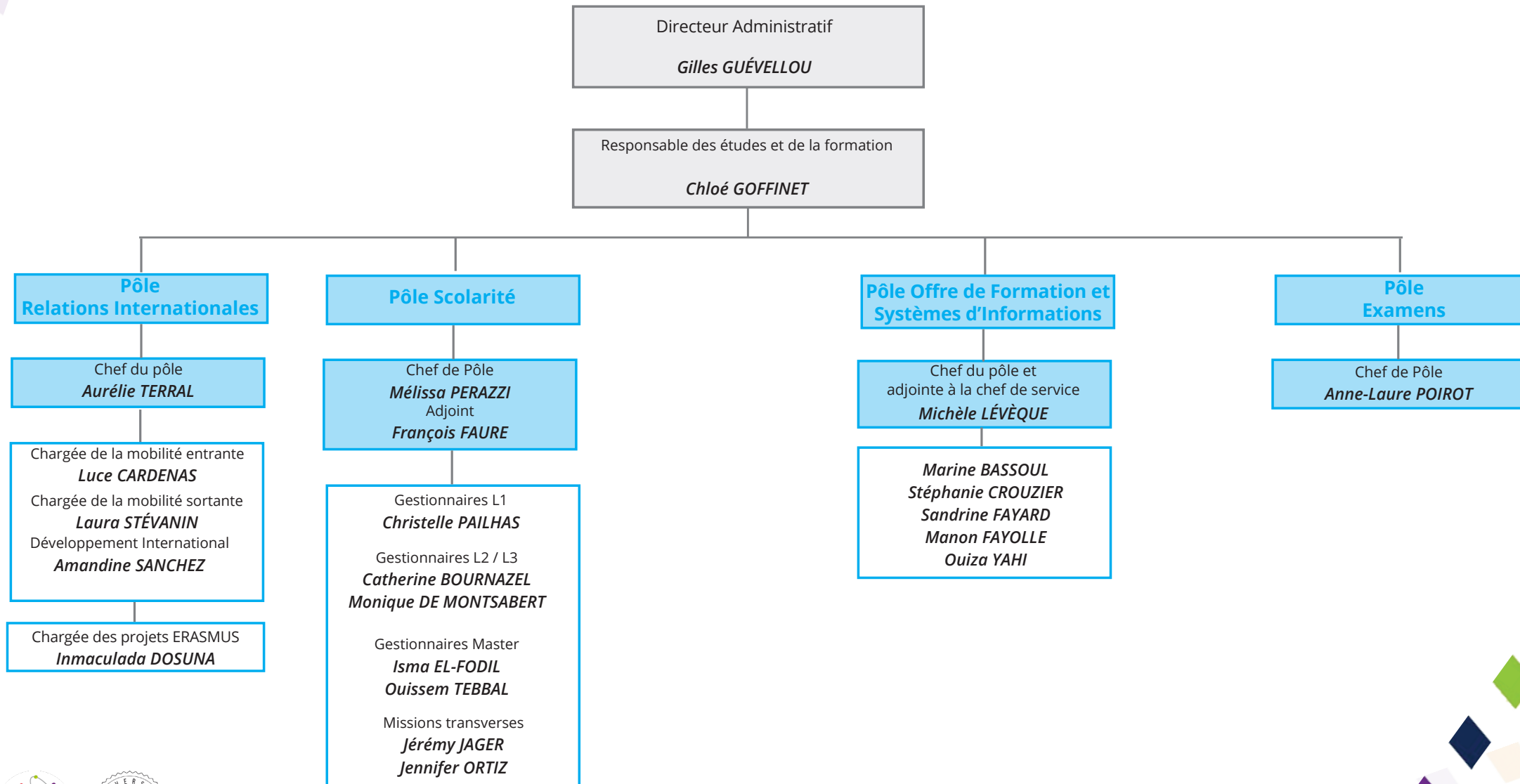
Gestion des affaires générales, institutionnelles et réglementaires



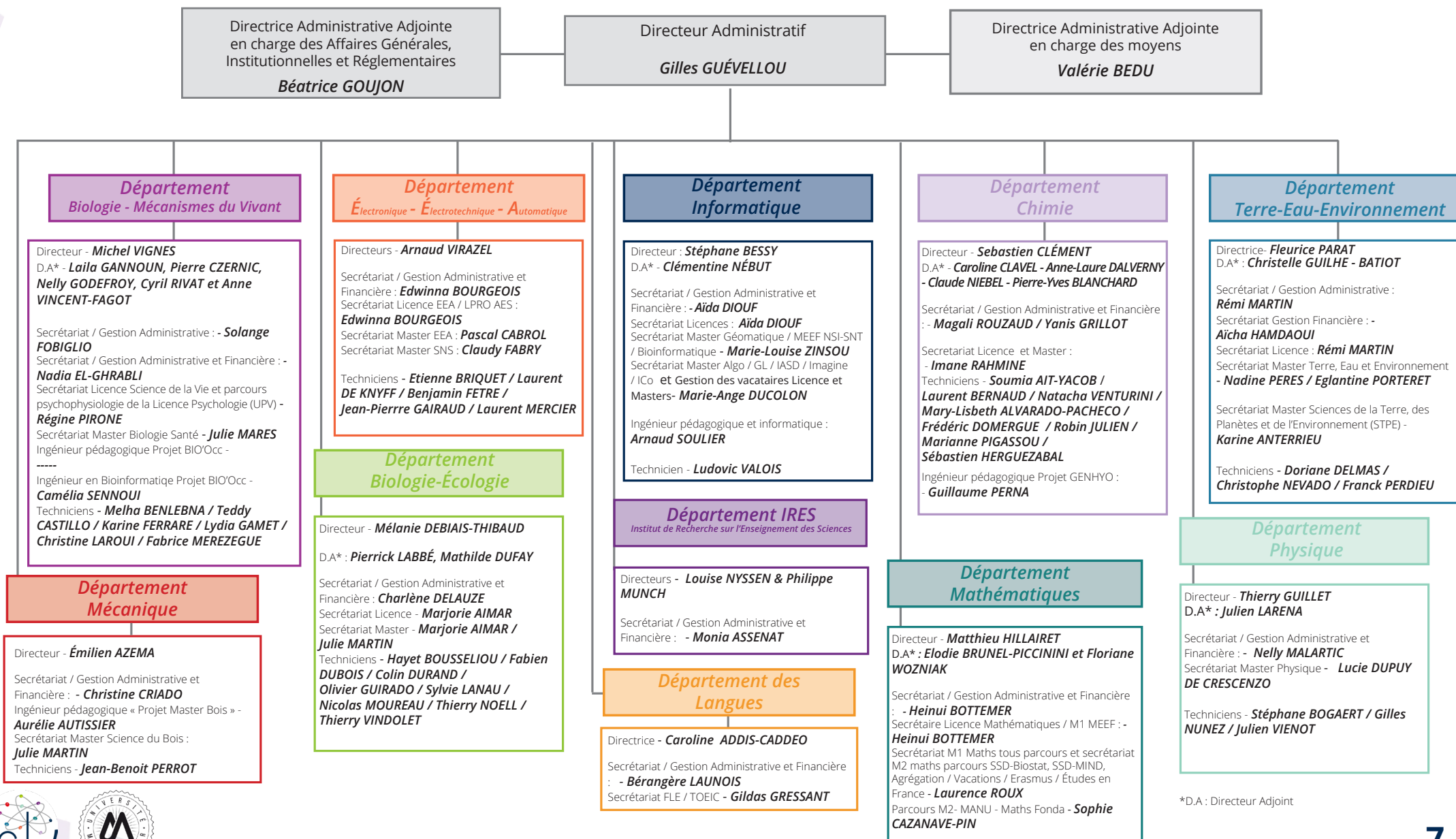
Organigramme Gestion des moyens



Organigramme Gestion de la Formation



Organigramme des Services administratifs et financiers des départements d'enseignement



*D.A : Directeur Adjoint

Organigramme des services d'appui à la pédagogie et des chargés de mission

