

Énergie / Développement durable
ex : Géologue d'exploration dans bureau d'études ou grandes entreprises / Géotechnicien-ne / Chef-fe de projet remédiation des sites et sols pollués

Eau / Environnement
ex : Hydrogéologue / Hydrologue / Ingénieur-e en gestion des risques / Ecotoxicologue / Expert-e naturaliste/ Ingénieur-e en gestion de l'environnement


Santé - Paramédical
ex : Épidémiologiste / Biochimiste / Microbiologiste


Vie active
Communication Scientifique
Recherche / Enseignement /
ex : Enseignant-e / Médiateur-trice en science et en environnement / Enseignant-e-Chercheur-euse / Chercheur-euse secteurs public & privé


ex : Géologue / Géotechnicien-ne / Chargé-e de mission environnement
BTP - Urbanisme


ex : Technicien-ne / Ingénieur-e biologiste
Alimentation - Agroalimentaire


Les études en SVT à la Faculté des Sciences de Montpellier


**Masters Sciences de la Terre, Planètes, Environnement**
Géoressources
Dynamique de la Terre et des planètes
Risques et Aléas


**Masters Gestion de l'Environnement**
Génie écologique
Aquaculture durable
Communication naturaliste
Conservation


**Master Éco-épidémiologie**
Éco-épidémiologie des maladies infectieuses


**Masters Biodiversité, Écologie Évolution**
Paléontologie / PaléoÉcologie
Écologie des interactions
Écologie scientifique
Biologie de l'évolution
Médiation scientifique

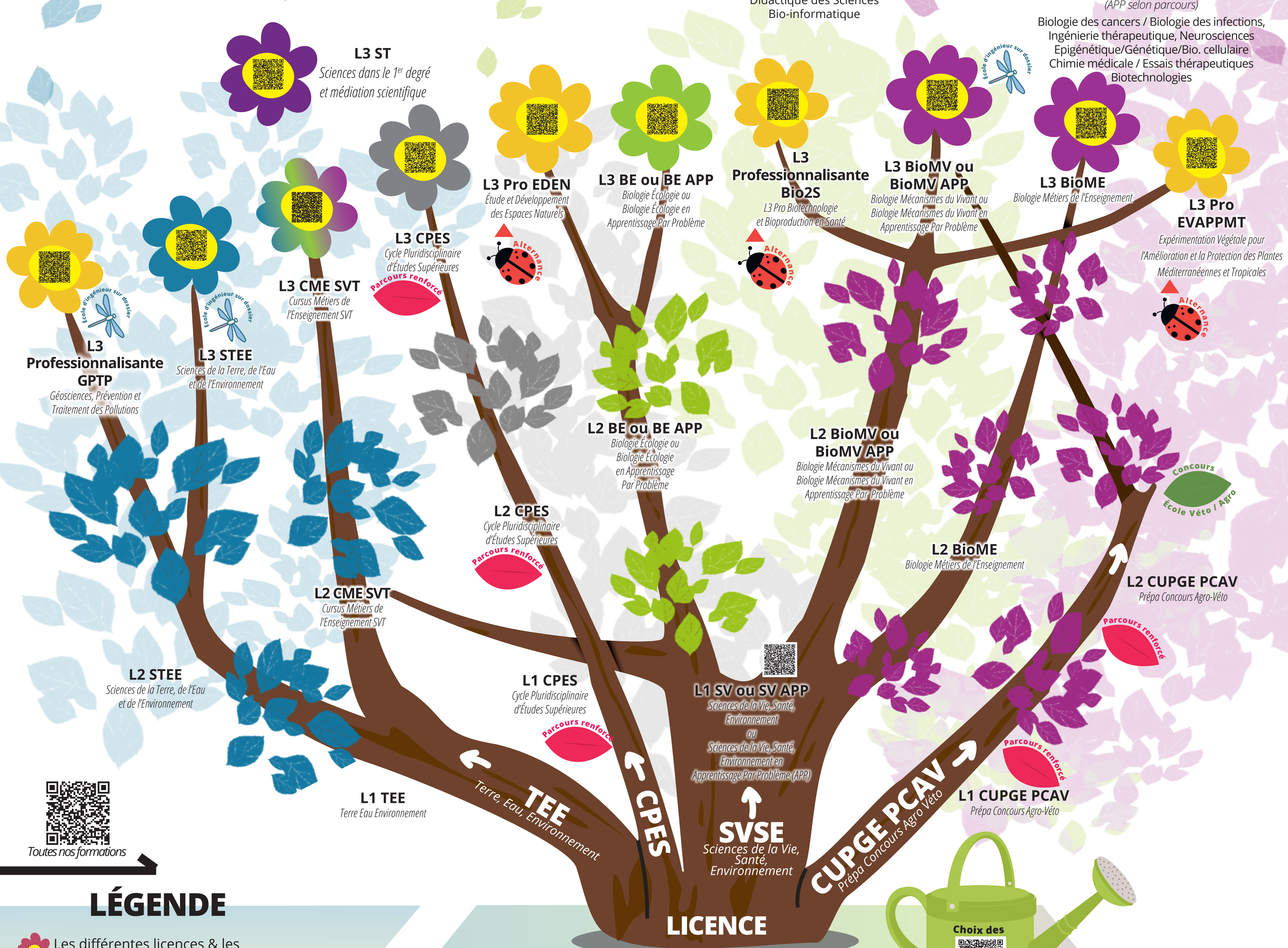
**Masters Biologie Agrosciences**
Agro-environnement
Interactions plantes-microorganismes
Microbiologie (APP)
Expérimentation végétale (APP)
Biotechnologie des plantes
Écoconception des aliments (APP)

**Masters Sciences de l'Eau**
Eau Ressources / Eau et sociétés
Eau et agriculture,
Contaminants eau et santé
Eau littoral

**Masters Enseignement**
MEEF 1^{er} degré CRPE
MEEF 2nd degré CAPES SVT
MEEF 2nd degré CAPET BGB

**Masters Transverses**
Sciences du Bois
Énergie
Didactique des Sciences
Bio-informatique

**Masters Biologie Santé**
(APP selon parcours)
Biologie des cancers / Biologie des infections,
Ingénierie thérapeutique, Neurosciences
Epigénétique/Génétique/Bio. cellulaire
Chimie médicale / Essais thérapeutiques
Biotechnologies



LÉGENDE

-  Les différentes licences & les masters correspondants
-  Les parcours ou mentions ouverts à l'alternance
-  Les parcours renforcés
-  Préparation aux concours pour les écoles d'ingénieur
-  Possibilité d'intégrer une école d'ingénieur sur dossier

Service communication de la FGS - fgs.communication@umontpellier.fr - Édition juillet 2024

**parcoursup**
Entrez dans l'enseignement supérieur**Choix des Spécialités Lycée**


L'Océanographie / La Géologie
Volcans & Séismes
L'Énergie
Climat
Métaux / Géothermie

Je m'intéresse à/au(x) :
La conservation des espaces naturels
La Biodiversité
La Paléontologie
L'eau / Les ressources naturelles
Plantes / Animaux

La génétique
Le cerveau
La santé
Biotechnologies
Micro-organismes / Parasites